

**Országos
kompetenciamérés
2021**



FIT-jelentés
Intézményi jelentés
8. évfolyam

**Bakonyszentlászlói Szent László Általános
Iskola**

8431 Bakonyszentlászló, Petőfi utca 1.
OM azonosító: 037141

FIGYELEM! Kérjük, tartsa szem előtt, hogy a 2020/2021. tanévtől a képzési formák megváltoztak. A jelentésben szereplő technikai elnevezésű viszonyítási csoportba a technikai képzés és a szakgimnáziumi képzés tartozik. A szakképző iskolák viszonyítási csoportba a szakképző iskolai képzés, a szakközépiskolai képzés és a szakiskolai képzés tartozik.

Az emberi erőforrások minisztere 5/2020. (III. 19.) EMMI határozata értelmében a 2019/2020. tanévi országos kompetenciamérés elmaradt, így nem érhetőek el a 2020. évi mérési eredmények.

Létszám adatok

A telephely kód táblázata

A	001 - Bakonyzentlászói Szent László Általános Iskola (általános iskola) (8431 Bakonyzentlászó, Petőfi utca 1.)
---	-------------------------------------------------------------------------------------------------------------------

Az intézmény létszámadatai a 8. évfolyamon

A telephely kódja	Képzési típus	Tanulók száma						
		Összesen	SNI tanulók	Mentesült tanulók	BTMN tanulók	HHH tanulók	Jelentésre jogosult tanulók	A jelentésben szereplők
A	Általános iskola	22	3	1	1	0	19	19
Összesen		22	3	1	1	0	19	19

A korábbi mérésekben eredménnyel rendelkezőkre vonatkozó létszám adatok

A telephely kódja	Képzési típus	Tanulók száma		A telephelynek van-e az előzetes eredmény alapján becsült várható eredménye?
		Ebben a jelentésben szereplők (előző táblázat utolsó oszlopa)	Ebből a 2019-es mérésben eredménnyel rendelkeznek	
A	Általános iskola	19	19	Van
Összesen		19	19	

A Tanulói háttérkérdőívre és a családháttér-indexre vonatkozó létszám adatok

A telephely kódja	Képzési típus	Tanulók száma			A telephelynek van-e CSH-indexe?
		Jelentésre jogosultak	Tanulói kérdőívet kitöltötte	Van CSH-indexe	
A	Általános iskola	19	21	19	Van
Összesen		19	21	19	

Az intézmény jelentésre jogosult tanulóinak előző év végi matematikajegy

A telephely kódja	Képzési típus	Szerepel-e a jelentésben?	Előző év végi matematikajegy					Összesen	
			-	1	2	3	4		5
A	Általános iskola	Jelentésben szereplők	0	0	3	8	7	1	19
		Jelentésben nem szereplők	0	0	0	0	0	0	0
Összesen		Jelentésben szereplők	0	0	3	8	7	1	19
		Jelentésben nem szereplők	0	0	0	0	0	0	0

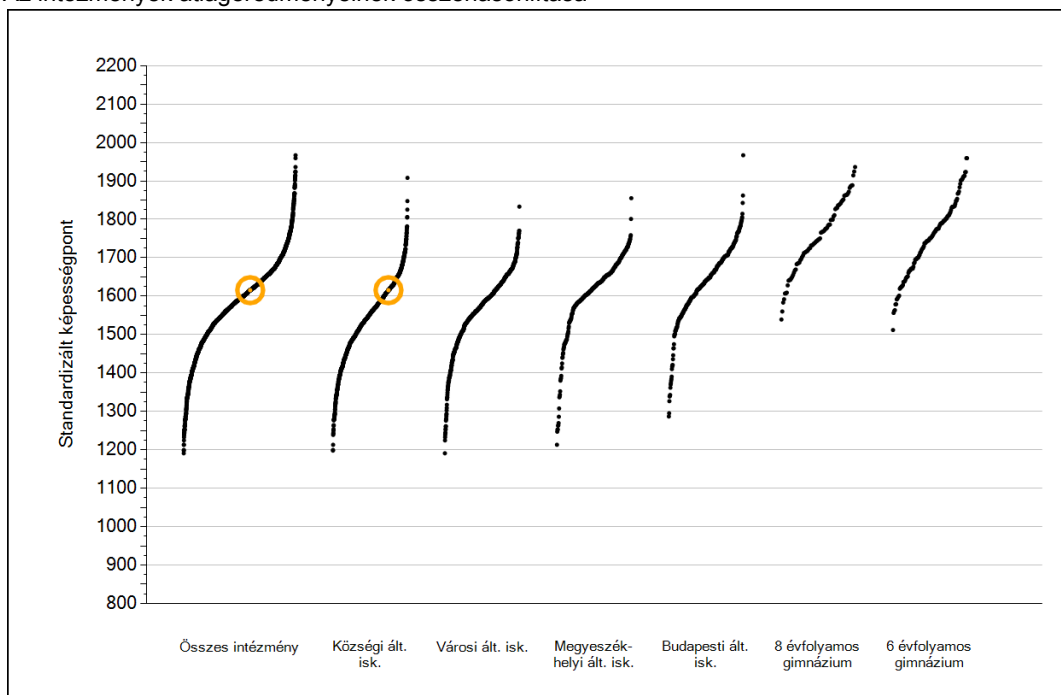


Matematika

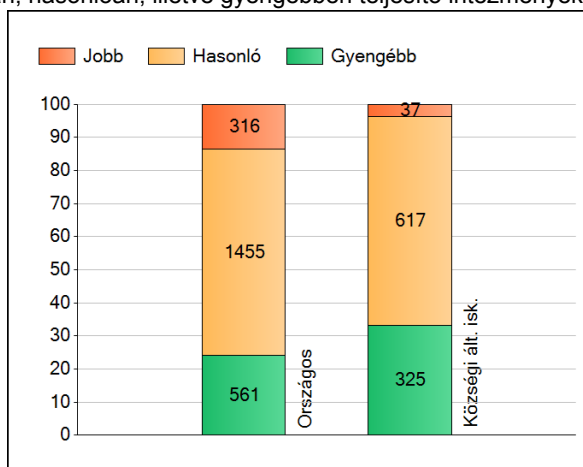
1a

Átlageredmények

Az intézmények átlageredményeinek összehasonlítása



A szignifikánsan jobban, hasonlóan, illetve gyengébben teljesítő intézmények száma és aránya (%)



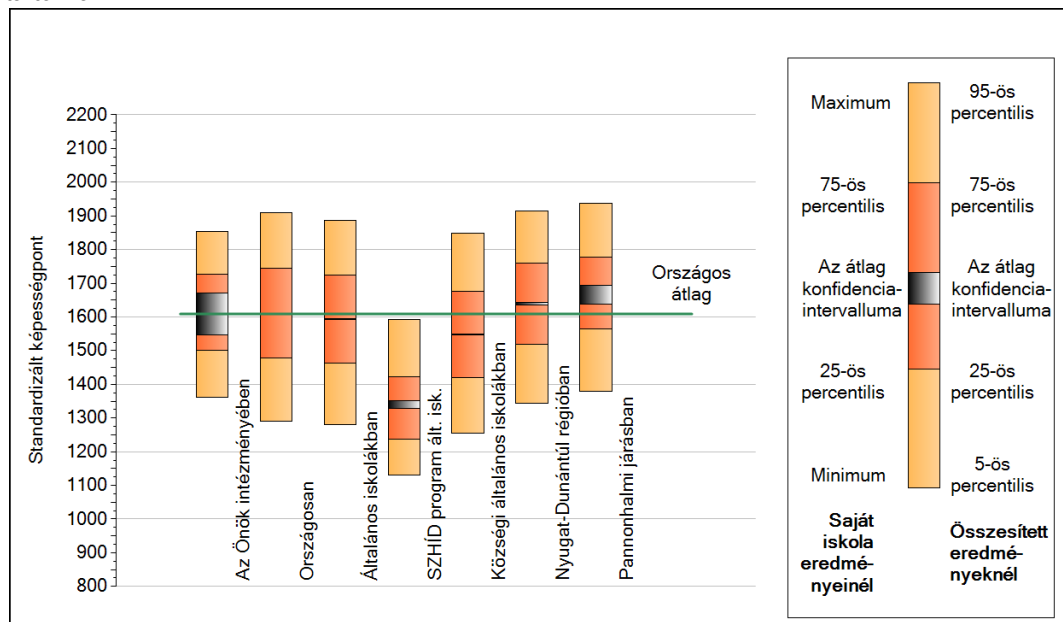
A tanulók átlageredménye és az átlag megbízhatósági tartománya (konfidencia-intervalluma)

Az Önök intézményében	1616 (1545;1670)
Országosan	1609 (1608;1610)
Általános iskolákban	1592 (1591;1593)
SZHÍD program ált. isk.	1338 (1327;1351)
Községi általános iskolákban	1548 (1546;1550)
Városi általános iskolákban	1580 (1578;1582)
Megyeszékhelyi általános iskolákban	1628 (1625;1630)
Budapesti általános iskolákban	1651 (1648;1653)
8 évfolyamos gimnáziumokban	1764 (1760;1768)
6 évfolyamos gimnáziumokban	1765 (1762;1769)

1b

A képességeloszlás néhány jellemzője

A tanulók képességeloszlása az Önök intézményében és azokban a részpopulációkban, amelyekbe Önök is tartoznak

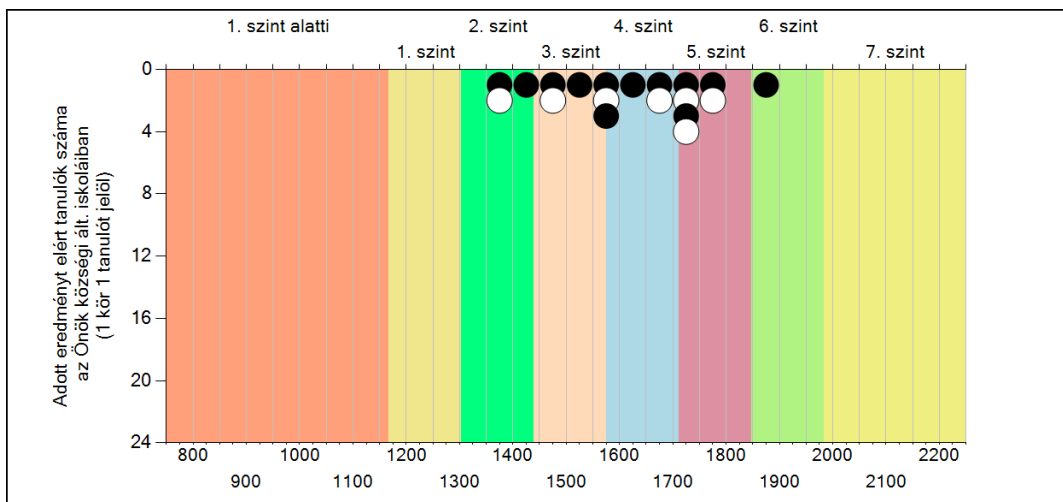
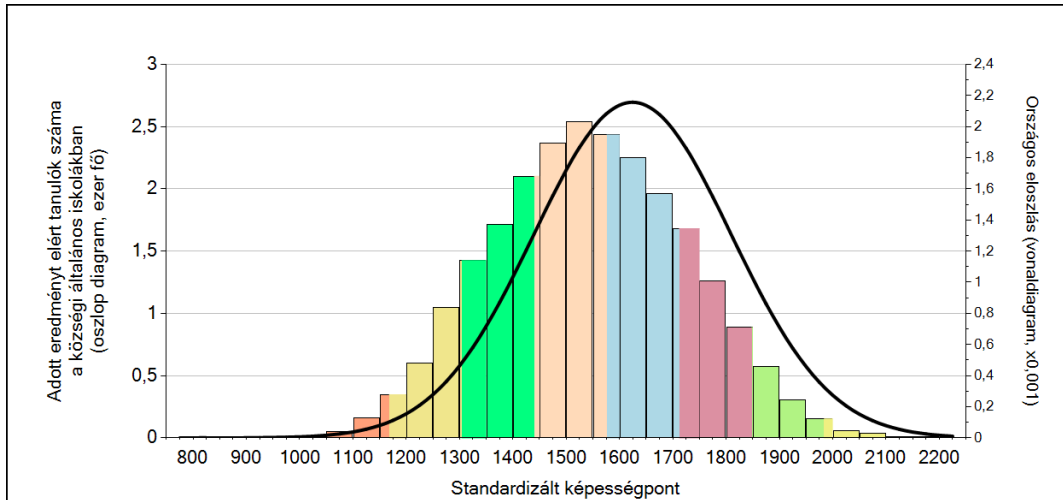


A tanulók képességeloszlása az egyes részpopulációkban

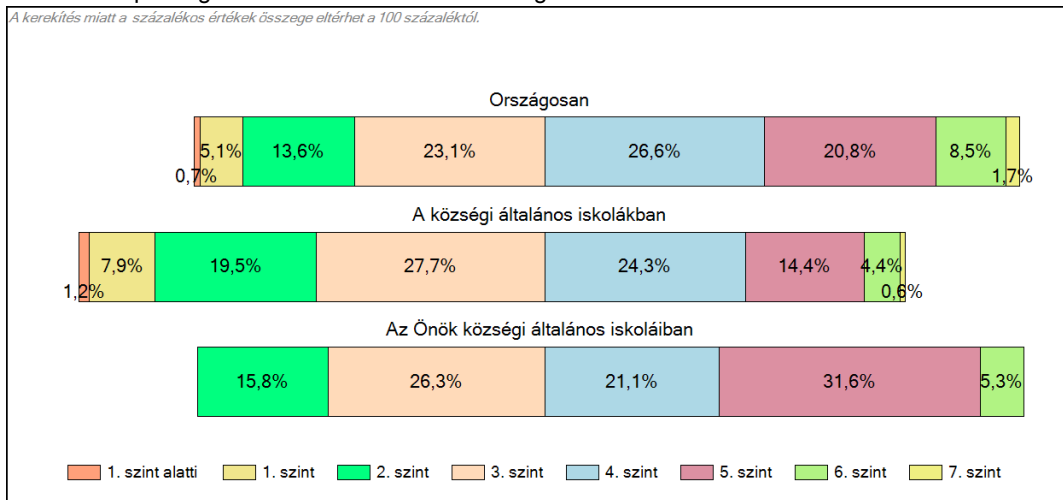
	Min. / 5-ös perc.	25-ös perc.	Átlag	(konf. int.)	75-ös perc.	Max. / 95-ös perc.
Az Önök intézményében	1362	1502	1616	(1545;1670)	1726	1853
Országosan	1290	1478	1609	(1608;1610)	1745	1908
Általános iskolákban	1281	1464	1592	(1591;1593)	1724	1885
SZHID program ált. isk.	1132	1236	1338	(1327;1351)	1422	1593
Községi általános iskolákban	1256	1420	1548	(1546;1550)	1676	1848
Nyugat-Dunántúl régióban	1345	1519	1638	(1634;1643)	1759	1914
Pannonhalmi járásban	1380	1563	1670	(1637;1693)	1777	1937

1c Képességeloszlás

Az országos eloszlás, valamint a tanulók eredményei a községi általános iskolákban és az Önök községi általános iskoláiban



A tanulók képességszintek szerinti százalékos megoszlása

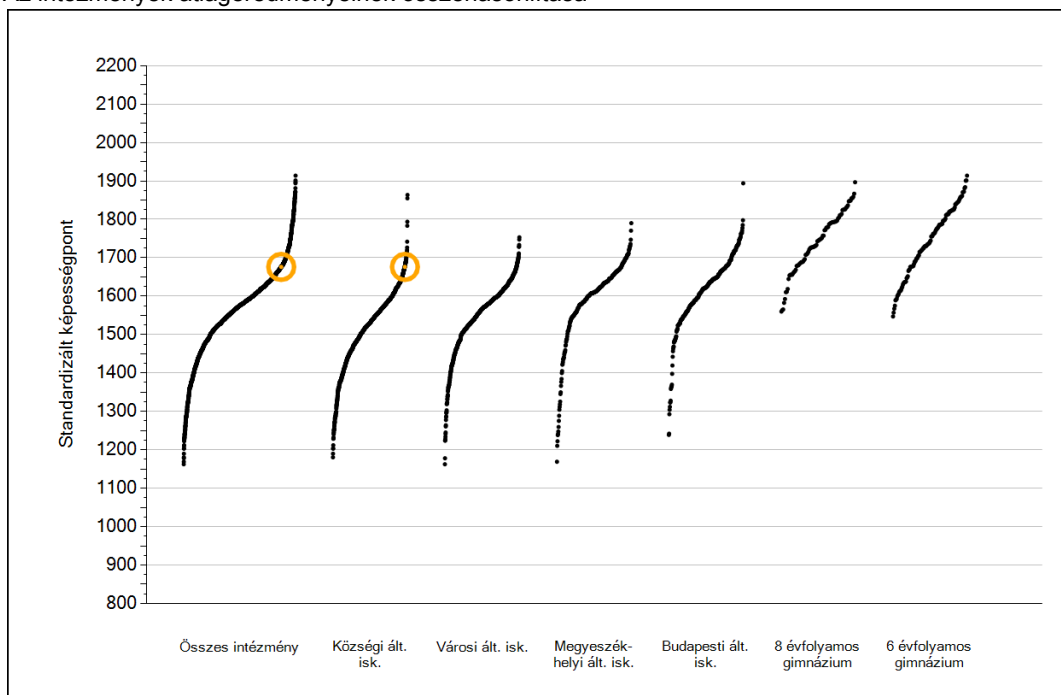


A silver, ornate pocket watch with intricate engravings is placed on an open book. The book's pages are filled with handwritten text in a cursive script. The watch has a decorative, floral-patterned top and a small handle on the side. The scene is softly lit, creating a warm, historical atmosphere.

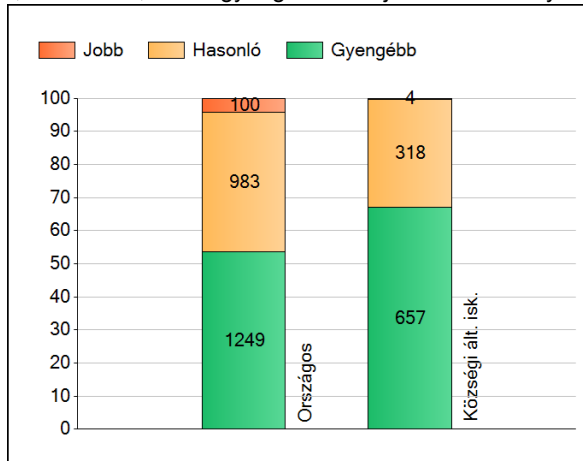
Szövegértés

1a Átlageredmények

Az intézmények átlageredményeinek összehasonlítása



A szignifikánsan jobban, hasonlóan, illetve gyengébben teljesítő intézmények száma és aránya (%)



A tanulók átlageredménye és az átlag megbízhatósági tartománya (konfidencia-intervalluma)

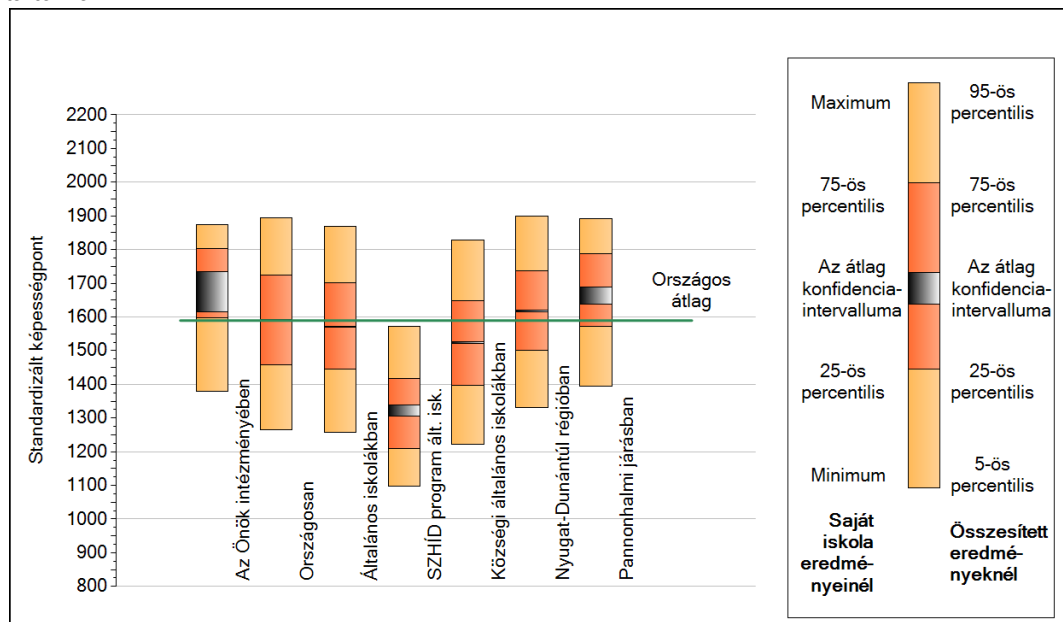
Az Önök intézményében	1676 (1616;1733)
Országosan	1590 (1589;1591)
Általános iskolákban	1571 (1570;1573)
SZHÍD program ált. isk.	1320 (1306;1339)
Községi általános iskolákban	1523 (1521;1525)
Városi általános iskolákban	1561 (1560;1563)
Megyeszékhelyi általános iskolákban	1610 (1607;1612)
Budapesti általános iskolákban	1629 (1626;1631)
8 évfolyamos gimnáziumokban	1749 (1746;1754)
6 évfolyamos gimnáziumokban	1760 (1757;1763)

Szövegértés

1b

A képességeloszlás néhány jellemzője

A tanulók képességeloszlása az Önök intézményében és azokban a részpopulációkban, amelyekbe Önök is tartoznak

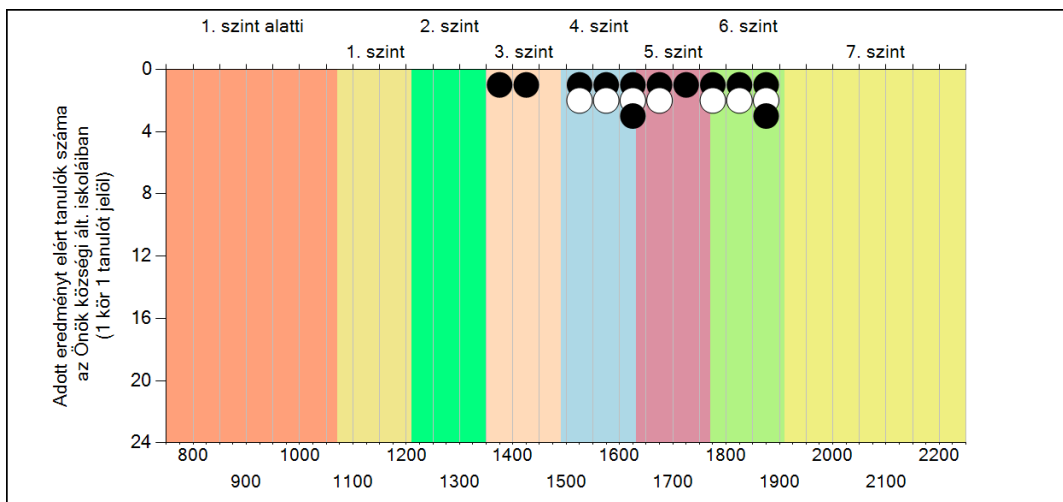
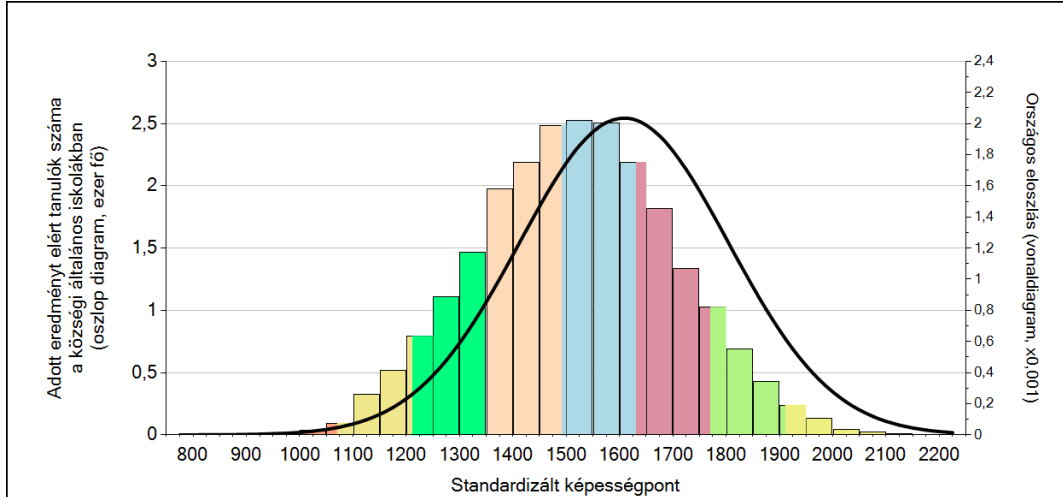


A tanulók képességeloszlása az egyes részpopulációkban

	Min. / 5-ös perc.	25-ös perc.	Átlag	(konf. int.)	75-ös perc.	Max. / 95-ös perc.
Az Önök intézményében	1379	1598	1676	(1616;1733)	1803	1875
Országosan	1266	1459	1590	(1589;1591)	1725	1894
Általános iskolákban	1257	1445	1571	(1570;1573)	1702	1870
SZHID program ált. isk.	1097	1210	1320	(1306;1339)	1416	1572
Községi általános iskolákban	1223	1396	1523	(1521;1525)	1647	1828
Nyugat-Dunántúl régióban	1330	1501	1617	(1614;1621)	1736	1899
Pannonhalmi járásban	1395	1572	1665	(1637;1689)	1789	1891

1c Képességeloszlás

Az országos eloszlás, valamint a tanulók eredményei a községi általános iskolákban és az Önök községi általános iskoláiban



A tanulók képességszintek szerinti százalékos megoszlása

