

**Országos
kompetenciamérés
2019
Természettudomány**



FIT-jelentés

Telephelyi jelentés

6. évfolyam :: Általános iskola

Bakonyszentlászlói Szent László Általános Iskola

8431 Bakonyszentlászló, Petőfi utca 1.

OM azonosító: 037141

Telephely kódja: 001

EFOP-3.2.15-VEKOP-17

A köznevelés keretrendszeréhez kapcsolódó mérési-értékelési és digitális fejlesztések, innovatív oktatásszervezési eljárások kialakítása, megújítása

SZÉCHENYI 2020



MAGYARORSZÁG
KORMÁNYA

Európai Unió
Európai Szociális
Alap



BEFEKTETÉS A JÖVŐBE

FIGYELEM! Kérjük, tartsa szem előtt, hogy a 2016/2017. tanévtől a képzési formák elnevezései megváltoztak. A jelentésben a hatályos köznevelési törvényben felsorolt képzési formák megnevezései szerepelnek: a korábbi szakközépiskola szakgimnáziumként, a korábbi szakiskola szakközépiskolaként, a korábbi speciális szakiskola szakiskolaként került feltüntetésre.

Létszám adatok

A telephely létszámadatai az általános iskolai képzéstípusban a 6. évfolyamon

Osztály neve	Tanulók száma						
	Összesen	SNI tanulók	Mentesült tanulók	BTMN tanulók	HHH tanulók	Jelentésre jogosult tanulók	A jelentésben szereplők
a	21	3	1	3	0	18	18
Összesen	21	3	1	3	0	18	18

A Tanulói háttérkérdőívre és a családháttér-indexre vonatkozó létszám adatok

Osztály neve	Tanulók száma		
	Jelentésre jogosultak	Tanulói kérdőívet kitöltötte	Van CSH-indexe
a	18	20	18
Összesen	18	20	18

A sajátos nevelési igényű vagy problémákkal küzdő tanulók adatai

Sajátos nevelési igény típusa	Tanulók száma	
	SNI/BTMN tanulók	Mentesültek a teszt megírása alól
Testi, érzékszervi vagy beszéd fogyatékos tanulók	0	0
Enyhe, középsúlyos vagy súlyos értelmi fogyatékos vagy autista tanulók	1	1
A megismerő funkciók vagy a viselkedés fejlődésének (organikus okra visszavezethető vagy vissza nem vezethető) tartós és súlyos rendellenességével küzdő tanulók	2	0
Beilleszkedési, tanulási vagy magatartási nehézségekkel küzdő tanulók	3	0
Összesen	6	1

A mentesülő tanulók adatai

A mentesség oka	Tanulók száma
SNI tanuló	1
Ideiglenes sérülés miatt mentesített tanuló	0
Nyelvi szempontból mentesíthető tanuló	0
Összesen	1

A telephely jelentésre jogosult tanulóinak előző év végi matematikajegye

Osztály	Szerepel-e a jelentésben?	Előző év végi matematikajegy						Összesen
		-	1	2	3	4	5	
a	Jelentésben szereplők	0	0	0	6	6	6	18
	Jelentésben nem szereplők	0	0	0	0	0	0	0
Összesen	Jelentésben szereplők	0	0	0	6	6	6	18
	Jelentésben nem szereplők	0	0	0	0	0	0	0

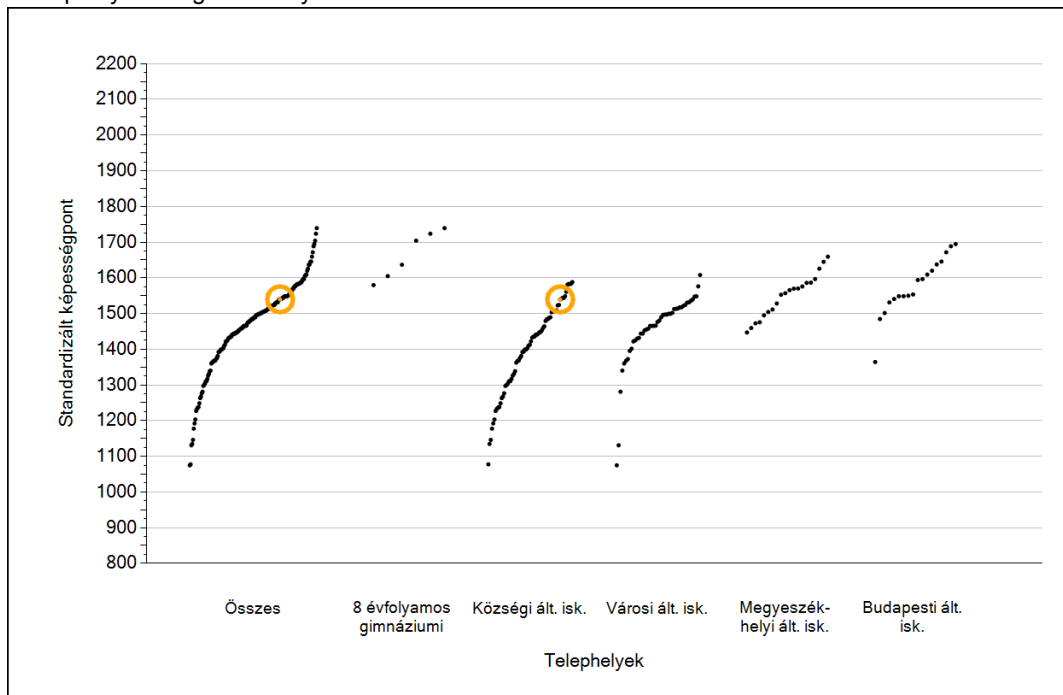


Természettudomány

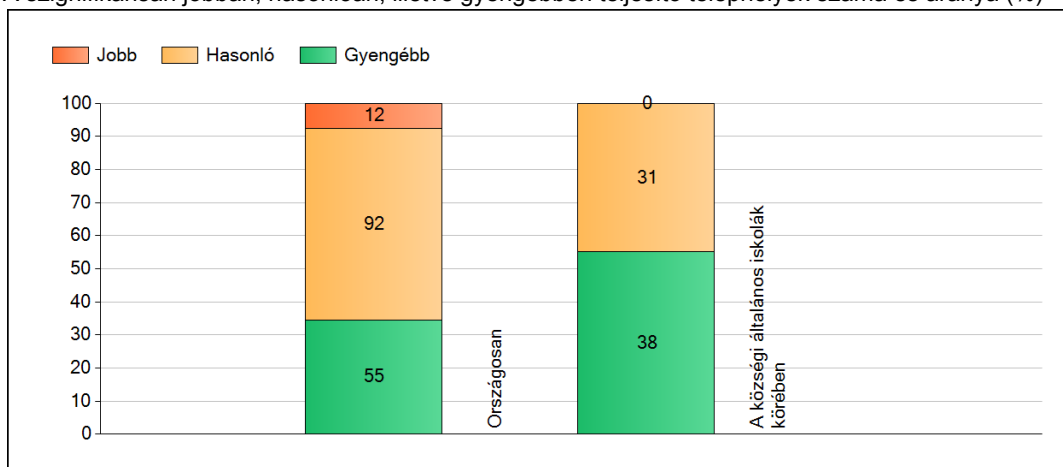
1a

Átlageredmények

A telephelyek átlageredményeinek összehasonlítása



A szignifikánsan jobban, hasonlóan, illetve gyengébben teljesítő telephelyek száma és aránya (%)

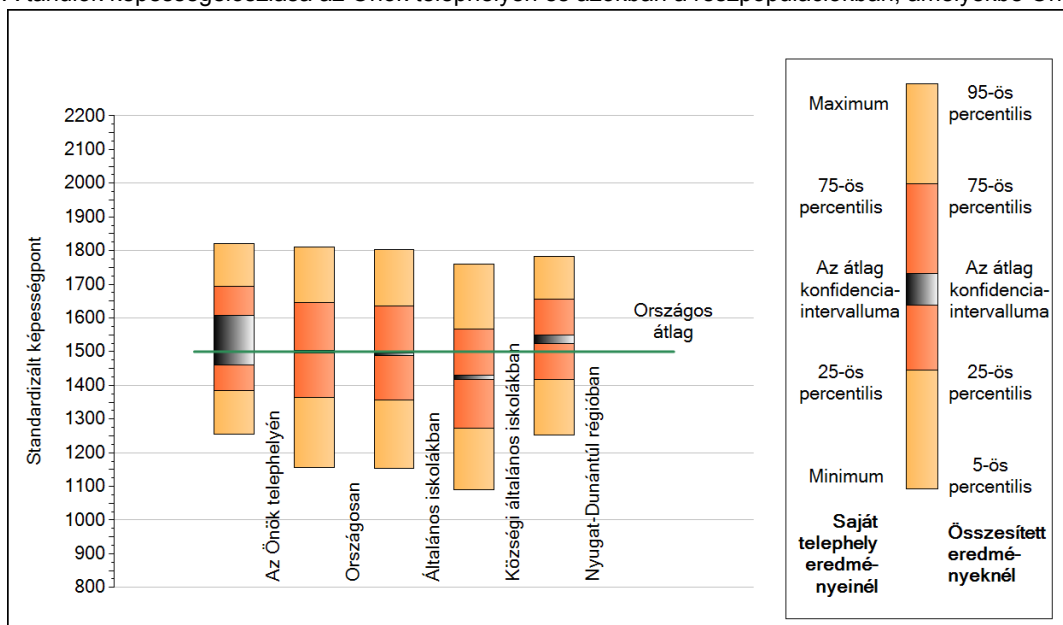


A tanulók átlageredménye és az átlag megbízhatósági tartománya (konfidencia-intervalluma)

Az Önök telephelyén	1540 (1462;1607)
Országosan	1500 (1497;1504)
8 évfolyamos gimnáziumokban	1678 (1661;1695)
Ált. isk.	1492 (1489;1497)
Községi ált. isk.	1423 (1417;1431)
Városi ált. isk.	1463 (1458;1470)
Megyeszékhelyi ált. isk.	1560 (1553;1568)
Budapesti ált. isk.	1587 (1578;1595)

1b A képességeloszlás néhány jellemzője

A tanulók képességeloszlása az Önök telephelyén és azokban a részpopulációkban, amelyekbe Önök is tartoznak



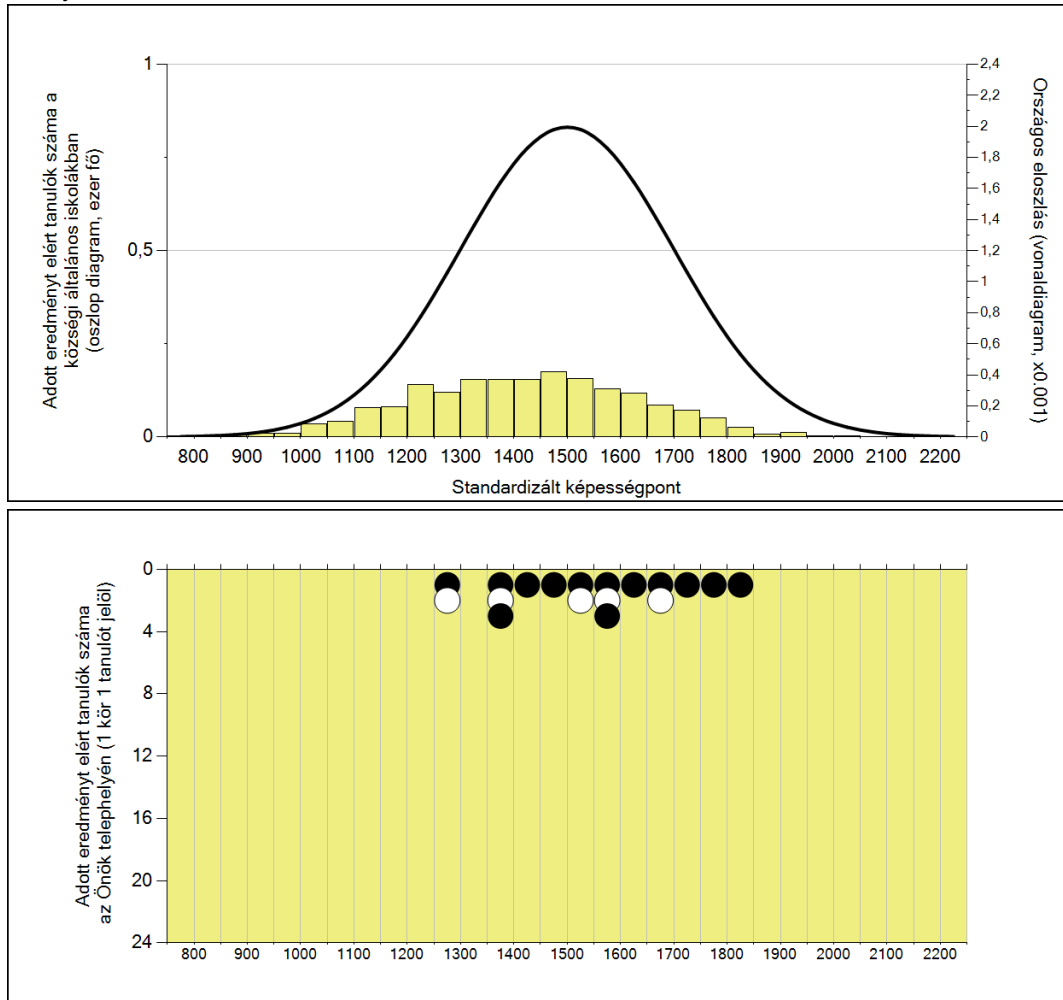
A tanulók képességeloszlása az egyes részpopulációkban

	Min. / 5-ös perc.	25-ös perc.	Átlag (konf. int.)	75-ös perc.	Max. / 95-ös perc.
Az Önök telephelyén	1256	1386	1540 (1462;1607)	1693	1821
Országosan	1157	1365	1500 (1497;1504)	1645	1810
Általános iskolákban	1152	1357	1492 (1489;1497)	1635	1802
Községi általános iskolákban	1091	1273	1423 (1417;1431)	1568	1760
Nyugat-Dunántúli régióban	1253	1417	1534 (1524;1550)	1657	1783

1c

Képességeloszlás

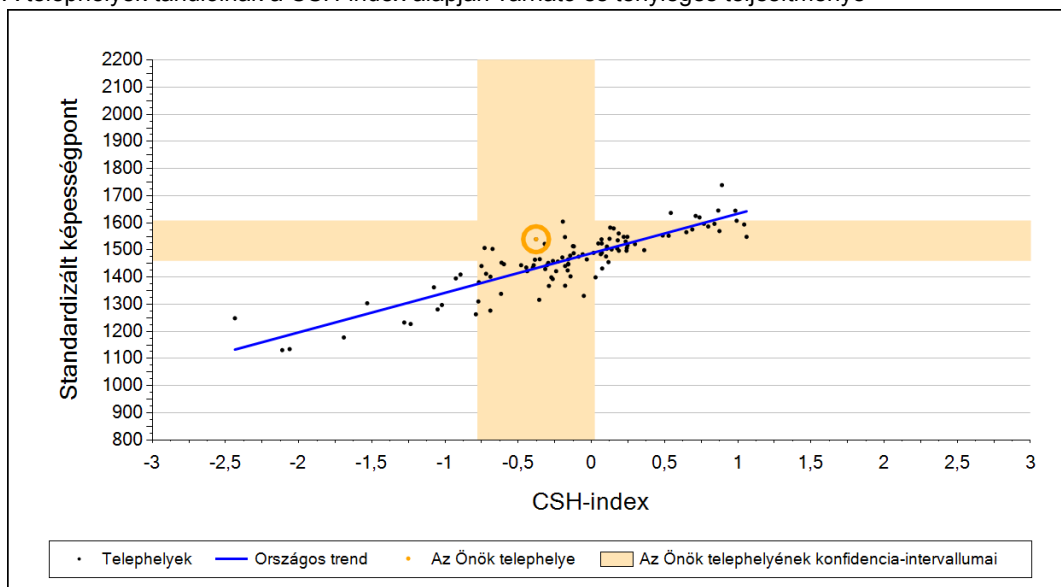
Az országos eloszlás, valamint a tanulók eredményei a községi általános iskolákban és az Önök községi általános iskolájában



2a

Átlageredmény a CSH-index tükrében*

A telephelyek tanulóinak a CSH-index alapján várható és tényleges teljesítménye



Telephelyeik eredménye a regressziós becslés alapján várható eredmény tükrében

Telephelyük tényleges eredménye	1540	(1462;1607)
Várható eredmény az összes telephelyre illesztett regressziós egyenes alapján	1433	(a tényleges eredmény ennél szignifikánsan jobb)

A CSH-index átlagértéke és az átlag megbízhatósági tartománya

Az Önök telephelyén	-0,378	(-0,777;0,021)
Országosan	0,116	(0,100;0,140)

* Csak azok a telephelyek szerepelnek az ábrákon, amelyeken legalább a diákok kétharmadára és legalább tíz tanulóra kiszámítható a CSH-index, és a CSH-indexszel rendelkező diákok átlaga beleesik az összes diák képességátlagának konfidencia-intervallumába a felmért terület esetében.