

**Országos  
kompetenciamérés  
2018**



---

**FIT-jelentés**  
**Intézményi jelentés**  
8. évfolyam

**Bakonyszentlászlói Szent László Általános  
Iskola**

8431 Bakonyszentlászló, Petőfi utca 1.  
OM azonosító: 037141



EMBERI ERŐFORRÁSOK  
MINISZTERIUMA

 **KTATÁSI HIVATAL**



Köznevelési Mérés  
Értékelési Osztály

**FIGYELEM! Kérjük, tartsa szem előtt, hogy a 2016/2017. tanévtől a képzési formák elnevezései megváltoztak. A jelentésben a hatályos köznevelési törvényben felsorolt képzési formák megnevezései szerepelnek: a korábbi szakközépiskola szakgimnáziumként, a korábbi szakiskola szakközépiskolaként, a korábbi speciális szakiskola szakiskolaként került feltüntetésre.**

## Létszámadatok

A telephelyek kódtáblázata

A	001 - Bakonyzentlászói Szent László Általános Iskola (általános iskola) (8431 Bakonyzentlászó, Petőfi utca 1.)
---	---

Az intézmény létszámadatai a 8. évfolyamon

A telephely kódja	Képzési típus	Tanulók száma						
		Összesen	SNI tanulók	Mentesült tanulók	BTMN tanulók	HHH tanulók	Jelentésre jogosult tanulók	A jelentésben szereplők
A	Általános iskola	20	6	0	0	1	14	14
<b>Összesen</b>		<b>20</b>	<b>6</b>	<b>0</b>	<b>0</b>	<b>1</b>	<b>14</b>	<b>14</b>

A korábbi mérésekben eredménnyel rendelkezőkre vonatkozó létszámadatok

A telephely kódja	Képzési típus	Tanulók száma		A telephelynek van-e az előzetes eredmény alapján becsült várható eredménye?
		Ebben a jelentésben szereplők (előző táblázat utolsó oszlopa)	Ebből a 2016-os mérésben eredménnyel rendelkeznek	
A	Általános iskola	14	13	Van
<b>Összesen</b>		<b>14</b>	<b>13</b>	

A Tanulói háttérkérdőívre és a családháttér-indexre vonatkozó létszámadatok

A telephely kódja	Képzési típus	Tanulók száma			A telephelynek van-e CSH-indexe?
		Jelentésre jogosultak	Tanulói kérdőívet kitöltötte	Van CSH-indexe	
A	Általános iskola	14	20	14	Van
<b>Összesen</b>		<b>14</b>	<b>20</b>	<b>14</b>	

Az intézmény jelentésre jogosult tanulóinak előző év végi matematikajegye

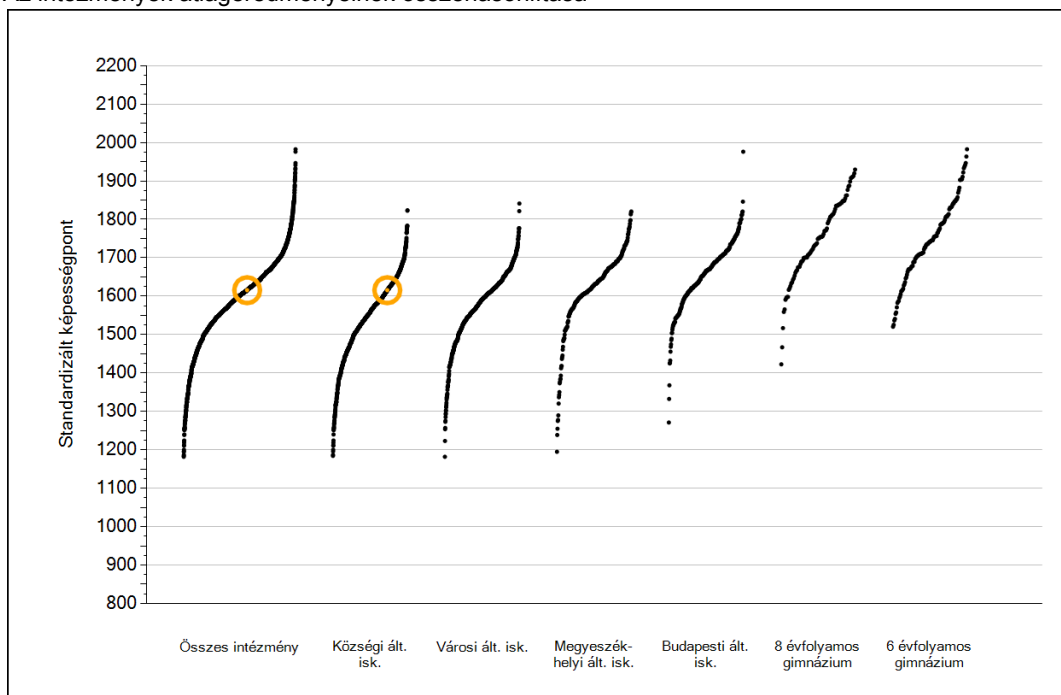
A telephely kódja	Képzési típus	Szerepel-e a jelentésben?	Előző év végi matematikajegy						Összesen
			-	1	2	3	4	5	
A	Általános iskola	Jelentésben szereplők	0	0	0	7	5	2	14
		Jelentésben nem szereplők	0	0	0	0	0	0	0
<b>Összesen</b>		<b>Jelentésben szereplők</b>	<b>0</b>	<b>0</b>	<b>0</b>	<b>7</b>	<b>5</b>	<b>2</b>	<b>14</b>
		<b>Jelentésben nem szereplők</b>	<b>0</b>	<b>0</b>	<b>0</b>	<b>0</b>	<b>0</b>	<b>0</b>	<b>0</b>



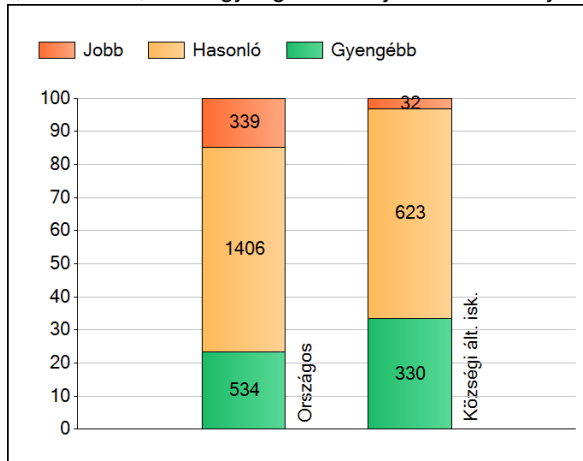
**Matematika**

## 1a Átlageredmények

Az intézmények átlageredményeinek összehasonlítása



A szignifikánsan jobban, hasonlóan, illetve gyengébben teljesítő intézmények száma és aránya (%)



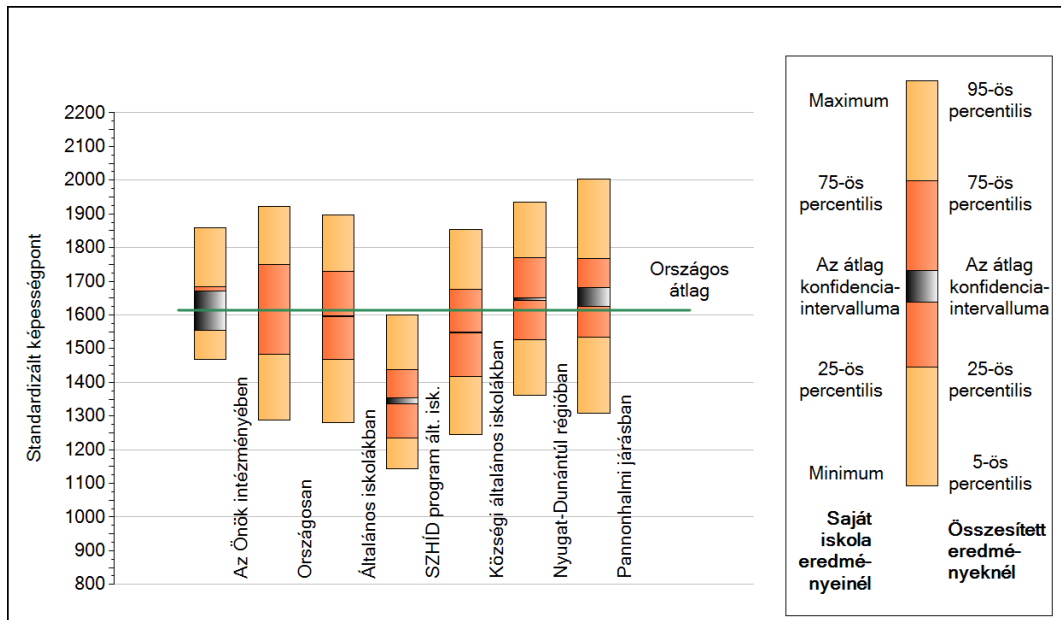
A tanulók átlageredménye és az átlag megbízhatósági tartománya (konfidencia-intervalluma)

<b>Az Önök intézményében</b>	<b>1616 (1554;1670)</b>
Országosan	1614 (1613;1616)
Általános iskolákban	1597 (1596;1598)
SZHÍD program ált. isk.	1344 (1335;1354)
Községi általános iskolákban	1548 (1546;1550)
Városi általános iskolákban	1586 (1584;1588)
Megyeszékhelyi általános iskolákban	1638 (1636;1641)
Budapesti általános iskolákban	1665 (1661;1668)
8 évfolyamos gimnáziumokban	1767 (1763;1771)
6 évfolyamos gimnáziumokban	1764 (1760;1767)

1b

## A képességeloszlás néhány jellemzője

A tanulók képességeloszlása az Önök intézményében és azokban a részpopulációkban, amelyekbe Önök is tartoznak



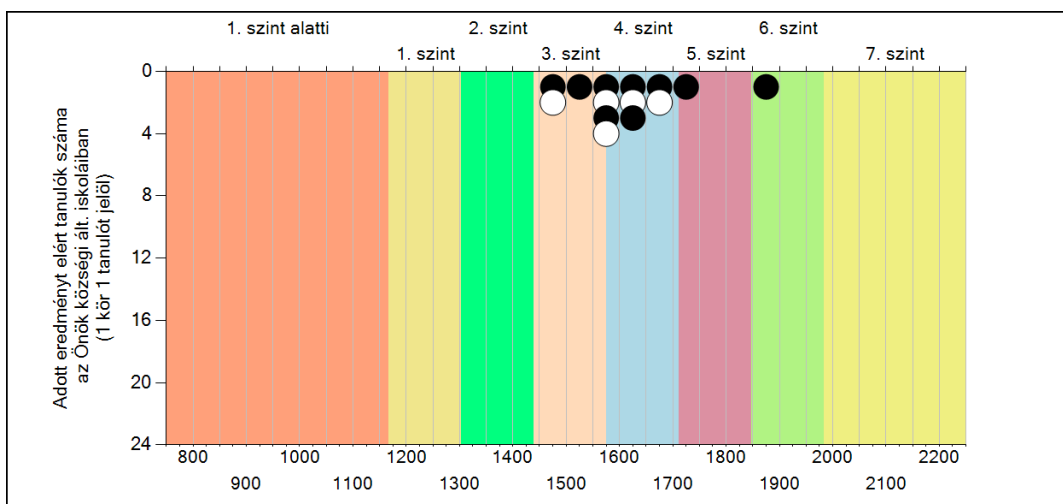
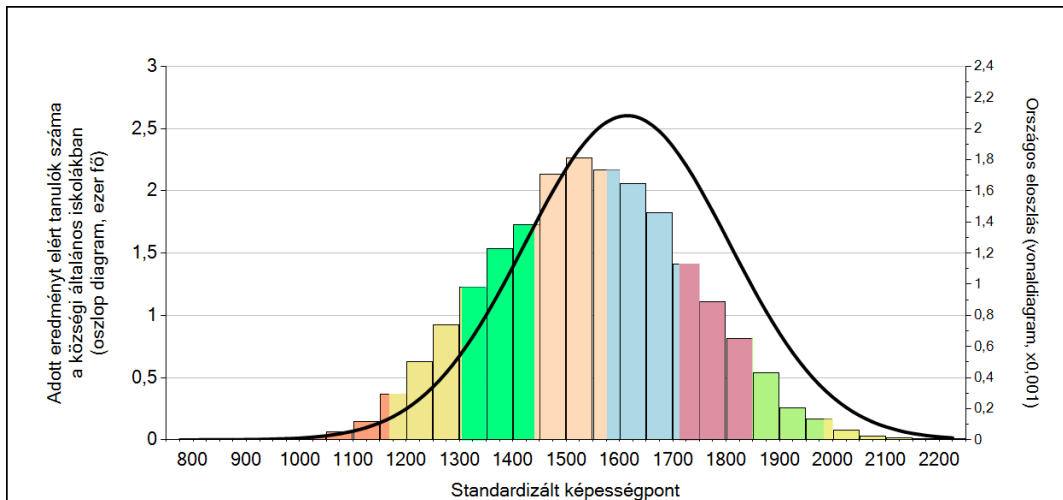
A tanulók képességeloszlása az egyes részpopulációkban

	Min. / 5-ös perc.	25-ös perc.	Átlag	(konf. int.)	75-ös perc.	Max. / 95-ös perc.
<b>Az Önök intézményében</b>	<b>1469</b>	<b>1554</b>	<b>1616</b>	<b>(1554;1670)</b>	<b>1683</b>	<b>1859</b>
Országosan	1289	1483	1614	(1613;1616)	1750	1923
Általános iskolákban	1279	1469	1597	(1596;1598)	1729	1898
SZHID program ált. isk.	1144	1235	1344	(1335;1354)	1437	1600
Községi általános iskolákban	1245	1418	1548	(1546;1550)	1675	1853
Nyugat-Dunántúli régióban	1362	1526	1647	(1644;1651)	1770	1934
Pannonhalmi járásban	1308	1534	1651	(1625;1682)	1767	2004

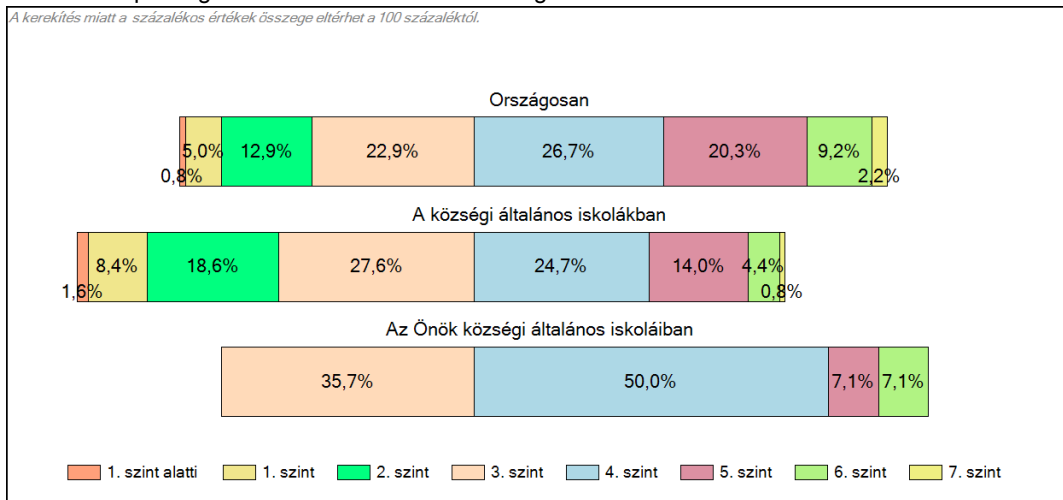
**1c**

**Képességeloszlás**

Az országos eloszlás, valamint a tanulók eredményei a községi általános iskolákban és az Önök községi általános iskoláiban



**A tanulók képességszintek szerinti százalékos megoszlása**



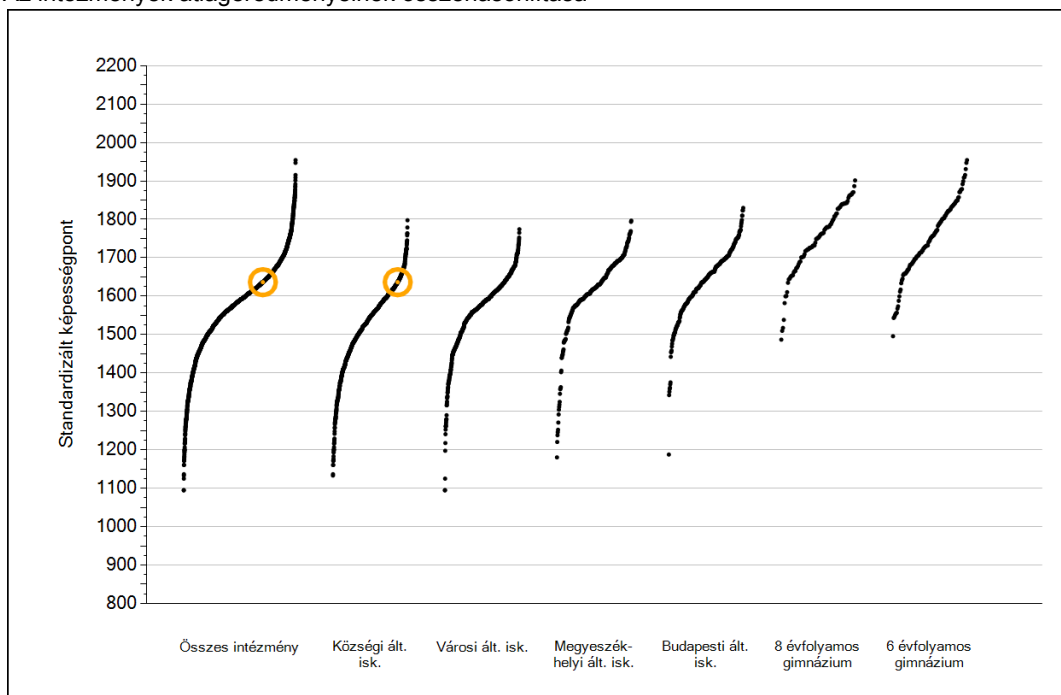
A silver, ornate pocket watch with intricate engravings is placed on an open book. The book's pages are filled with handwritten text in a cursive script. The watch has a decorative, circular face and a small handle on the side. The scene is softly lit, creating a warm, historical atmosphere.

## Szövegértés

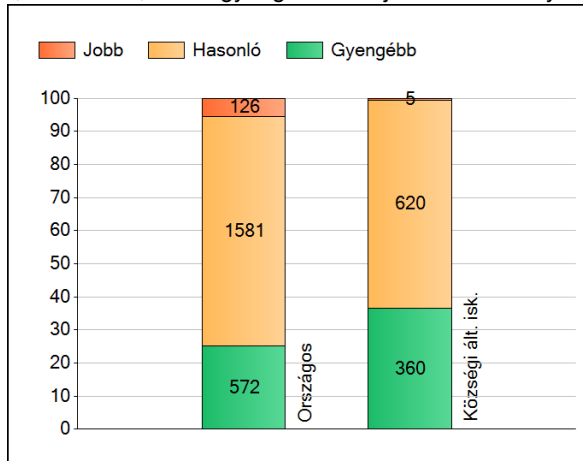
1a

## Átlageredmények

Az intézmények átlageredményeinek összehasonlítása



A szignifikánsan jobban, hasonlóan, illetve gyengébben teljesítő intézmények száma és aránya (%)



A tanulók átlageredménye és az átlag megbízhatósági tartománya (konfidencia-intervalluma)

<b>Az Önök intézményében</b>	<b>1637 (1555;1735)</b>
Országosan	1602 (1601;1603)
Általános iskolákban	1583 (1582;1584)
SZHÍD program ált. isk.	1312 (1300;1323)
Községi általános iskolákban	1530 (1527;1533)
Városi általános iskolákban	1574 (1572;1576)
Megyeszékhelyi általános iskolákban	1627 (1624;1630)
Budapesti általános iskolákban	1648 (1645;1651)
8 évfolyamos gimnáziumokban	1763 (1758;1768)
6 évfolyamos gimnáziumokban	1766 (1762;1769)

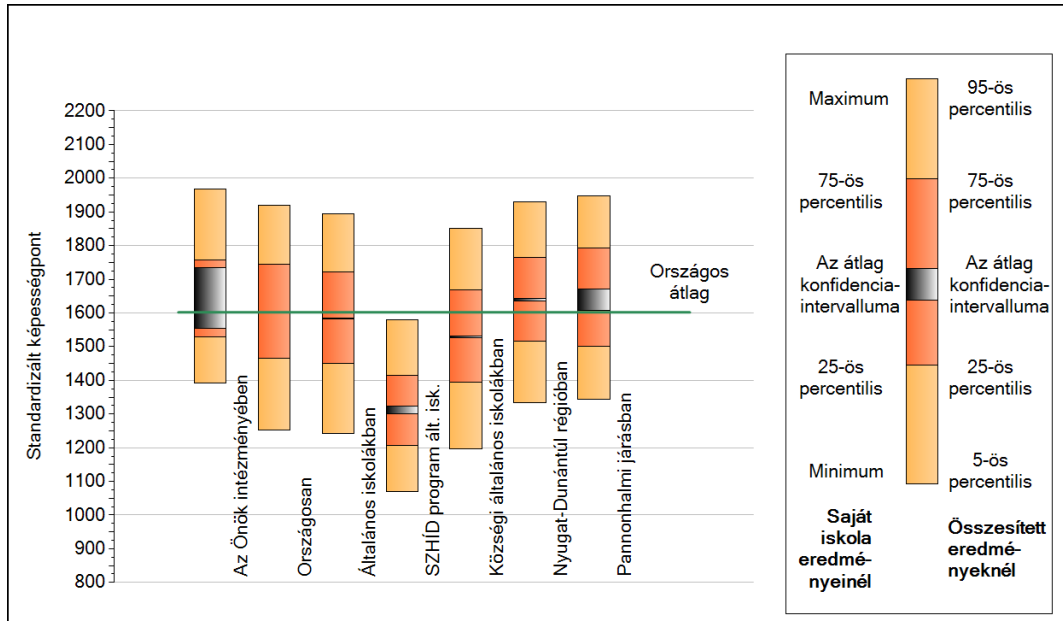
Szövegértés



1b

## A képességeloszlás néhány jellemzője

A tanulók képességeloszlása az Önök intézményében és azokban a részpopulációkban, amelyekbe Önök is tartoznak

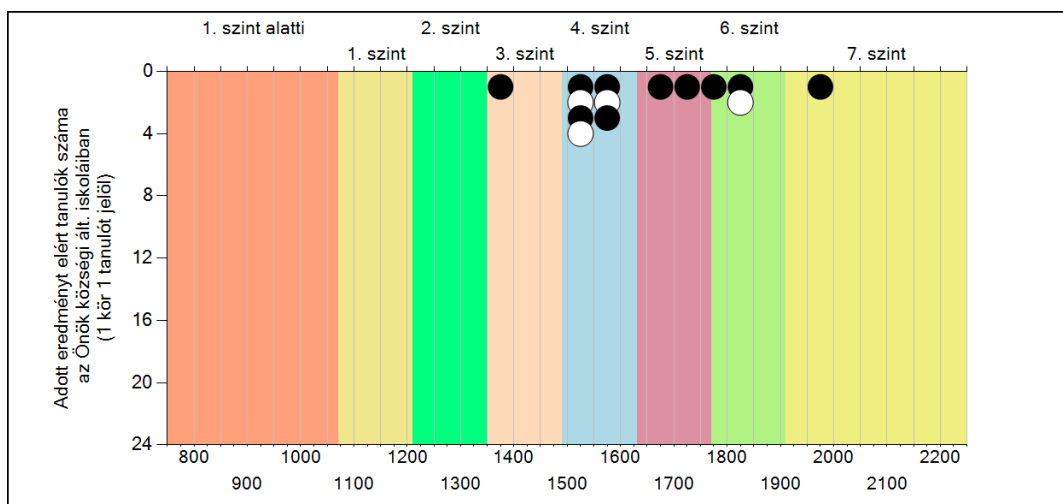
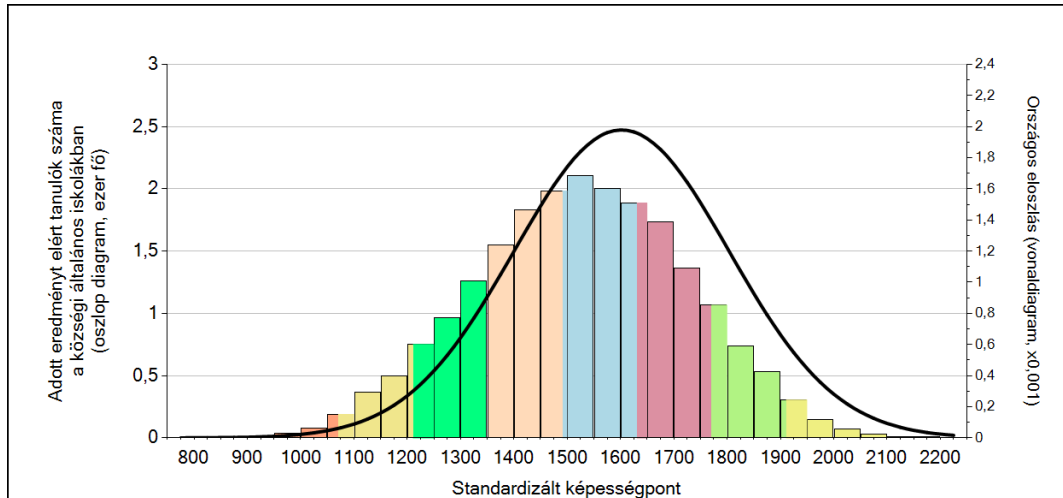


A tanulók képességeloszlása az egyes részpopulációkban

	Min. / 5-ös perc.	25-ös perc.	Átlag (konf. int.)	75-ös perc.	Max. / 95-ös perc.
<b>Az Önök intézményében</b>	<b>1391</b>	<b>1528</b>	<b>1637 (1555;1735)</b>	<b>1756</b>	<b>1968</b>
Országosan	1254	1466	1602 (1601;1603)	1746	1920
Általános iskolákban	1243	1450	1583 (1582;1584)	1723	1894
SZHID program ált. isk.	1070	1208	1312 (1300;1323)	1414	1581
Községi általános iskolákban	1198	1395	1530 (1527;1533)	1669	1852
Nyugat-Dunántúli régióban	1334	1516	1638 (1635;1642)	1766	1930
Pannonhalmi járásban	1343	1502	1643 (1608;1672)	1792	1948

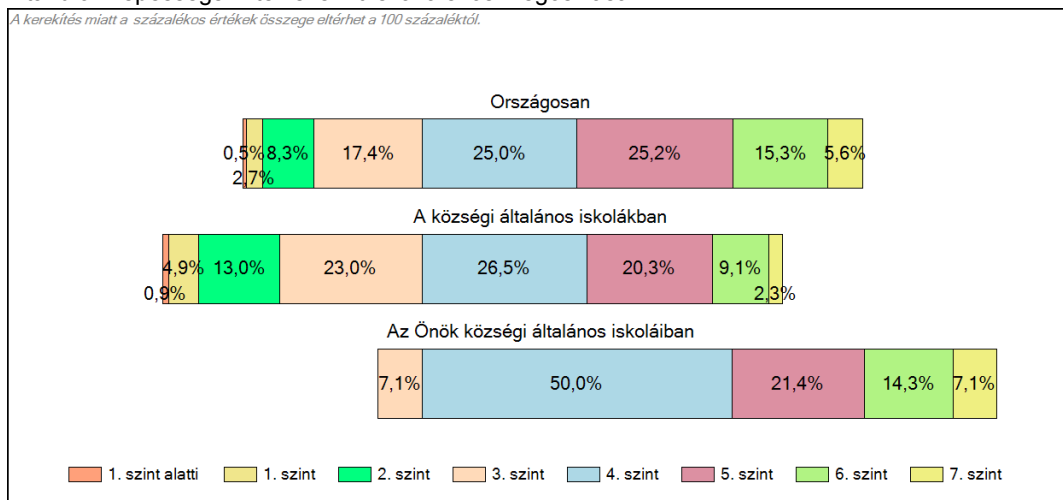
# 1c Képességeloszlás

Az országos eloszlás, valamint a tanulók eredményei a községi általános iskolákban és az Önök községi általános iskoláiban



## A tanulók képességszintek szerinti százalékos megoszlása

*A keretítés miatt a százalékos értékek összege eltérhet a 100 százaléktól.*



Szövegértés