

**Országos
kompetenciamérés
2017**



FIT-jelentés
Intézményi jelentés
6. évfolyam

**Bakonyszentlászlói Szent László Általános
Iskola**

8431 Bakonyszentlászló, Petőfi utca 1.
OM azonosító: 037141



EMBERI ERŐFORRÁSOK
MINISZTERIUMA

 **KTATÁSI HIVATAL**



Köznevelési Mérés
Értékelési Osztály

FIGYELEM! Kérjük, tartsa szem előtt, hogy a 2016/2017. tanévtől a képzési formák elnevezései megváltoztak. A jelentésben a hatályos köznevelési törvényben felsorolt képzési formák megnevezései szerepelnek: a korábbi szakközépiskola szakgimnáziumként, a korábbi szakiskola szakközépiskolaként, a korábbi speciális szakiskola szakiskolaként került feltüntetésre.

Létszám adatok

A telephelyek kódtáblázata

| | |
|---|---|
| A | 001 - Bakonyzentlászói Szent László Általános Iskola (általános iskola) (8431 Bakonyzentlászó, Petőfi utca 1.) |
|---|---|

Az intézmény létszámadatai a 6. évfolyamon

| A telephely kódja | Képzési típus | Tanulók száma | | | | | | |
|-------------------|------------------|---------------|-------------|-------------------|--------------|-------------|-----------------------------|-------------------------|
| | | Összesen | SNI tanulók | Mentesült tanulók | BTMN tanulók | HHH tanulók | Jelentésre jogosult tanulók | A jelentésben szereplők |
| A | Általános iskola | 12 | 3 | 0 | 0 | 1 | 9 | 9 |
| Összesen | | 12 | 3 | 0 | 0 | 1 | 9 | 9 |

A Tanulói háttérkérdőívre és a családháttér-indexre vonatkozó létszám adatok

| A telephely kódja | Képzési típus | Tanulók száma | | | A telephelynek van-e CSH-indexe? |
|-------------------|------------------|-----------------------|------------------------------|----------------|----------------------------------|
| | | Jelentésre jogosultak | Tanulói kérdőívet kitöltötte | Van CSH-indexe | |
| A | Általános iskola | 9 | 12 | 9 | Nincs |
| Összesen | | 9 | 12 | 9 | |

Az intézmény jelentésre jogosult tanulóinak előző év végi matematikajegye

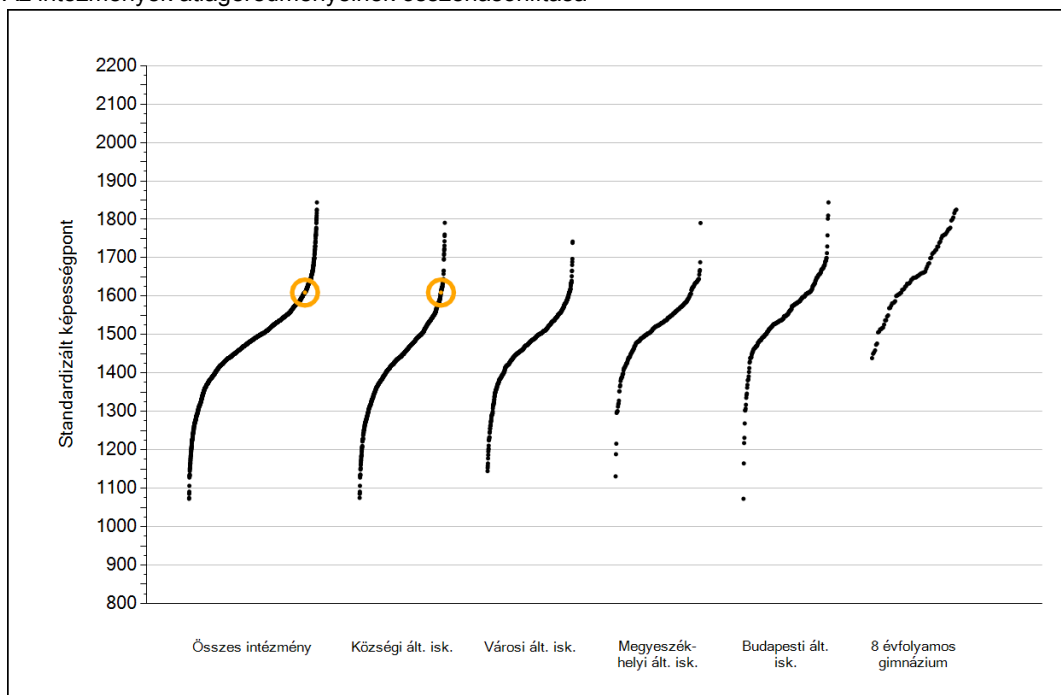
| A telephely kódja | Képzés típus | Szerepel-e a jelentésben? | Előző év végi matematikajegy | | | | | | Összesen |
|-------------------|------------------|----------------------------------|------------------------------|----------|----------|----------|----------|----------|----------|
| | | | - | 1 | 2 | 3 | 4 | 5 | |
| A | Általános iskola | Jelentésben szereplők | 0 | 0 | 0 | 0 | 5 | 4 | 9 |
| | | Jelentésben nem szereplők | 0 | 0 | 0 | 0 | 0 | 0 | 0 |
| Összesen | | Jelentésben szereplők | 0 | 0 | 0 | 0 | 5 | 4 | 9 |
| | | Jelentésben nem szereplők | 0 | 0 | 0 | 0 | 0 | 0 | 0 |



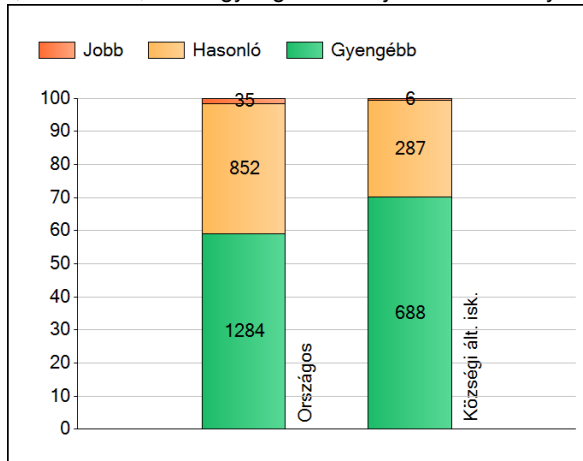
Matematika

1a Átlageredmények

Az intézmények átlageredményeinek összehasonlítása



A szignifikánsan jobban, hasonlóan, illetve gyengébben teljesítő intézmények száma és aránya (%)



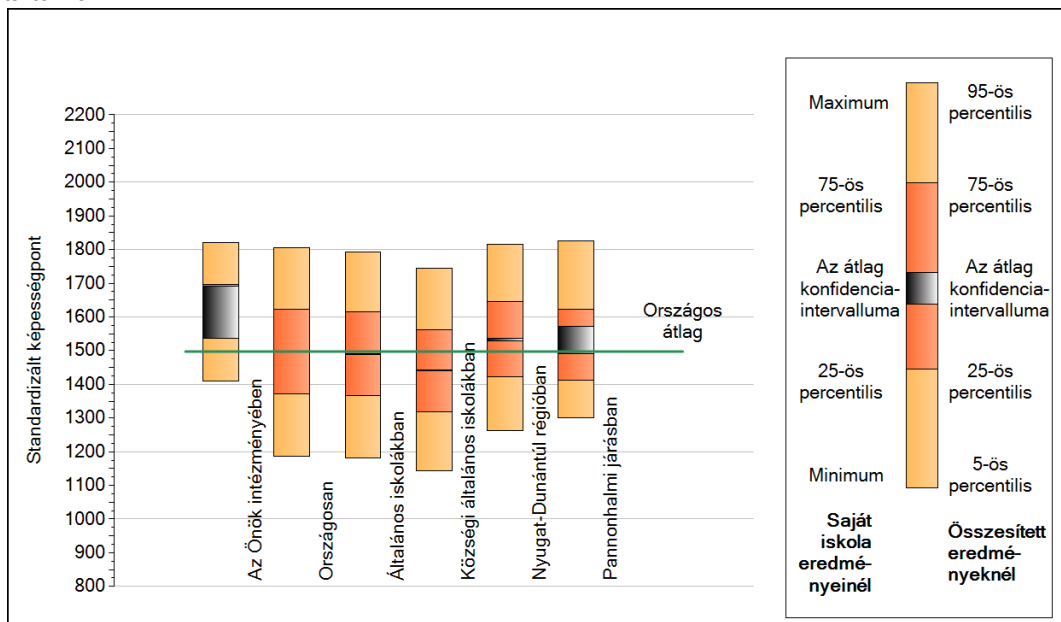
A tanulók átlageredménye és az átlag megbízhatósági tartománya (konfidencia-intervalluma)

| | |
|-------------------------------------|-------------------------|
| Az Önök intézményében | 1610 (1538;1692) |
| Országosan | 1497 (1496;1498) |
| Általános iskolákban | 1490 (1489;1491) |
| Községi általános iskolákban | 1442 (1439;1444) |
| Városi általános iskolákban | 1476 (1474;1477) |
| Megyeszékhelyi általános iskolákban | 1528 (1526;1531) |
| Budapesti általános iskolákban | 1561 (1558;1564) |
| 8 évfolyamos gimnáziumokban | 1657 (1653;1662) |

1b

A képességeloszlás néhány jellemzője

A tanulók képességeloszlása az Önök intézményében és azokban a részpopulációkban, amelyekbe Önök is tartoznak



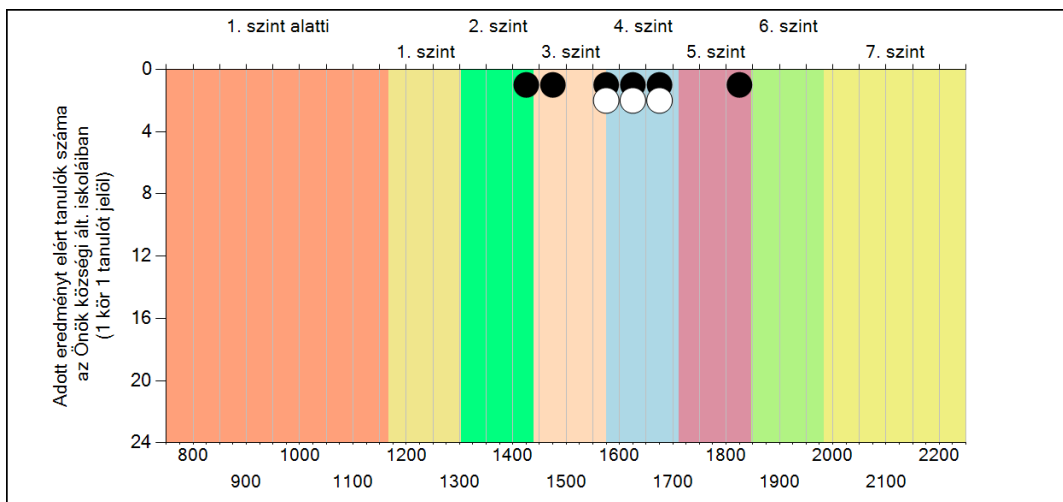
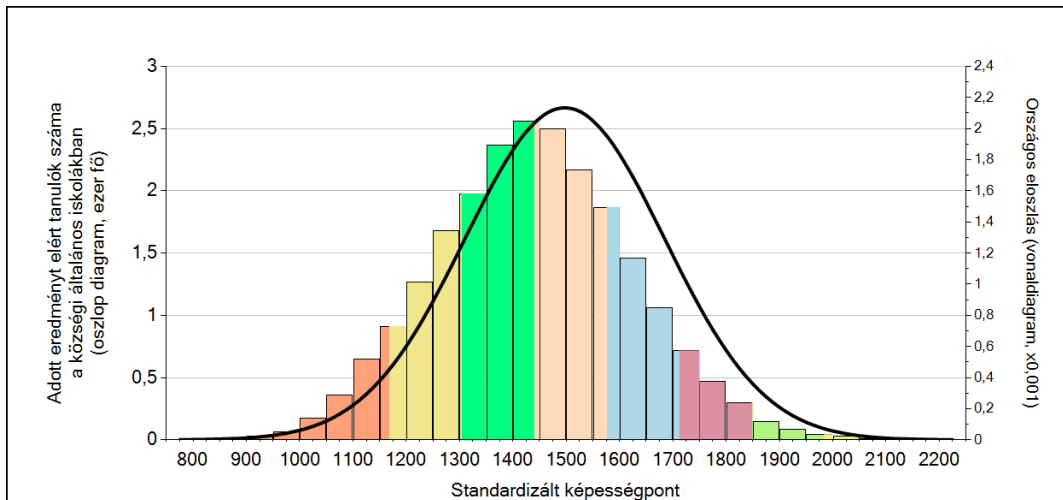
A tanulók képességeloszlása az egyes részpopulációkban

| | Min. / 5-ös perc. | 25-ös perc. | Átlag | (konf. int.) | 75-ös perc. | Max. / 95-ös perc. |
|------------------------------|-------------------|-------------|-------------|--------------------|-------------|--------------------|
| Az Önök intézményében | 1409 | 1537 | 1610 | (1538;1692) | 1696 | 1821 |
| Országosan | 1186 | 1372 | 1497 | (1496;1498) | 1624 | 1805 |
| Általános iskolákban | 1182 | 1366 | 1490 | (1489;1491) | 1614 | 1793 |
| Községi általános iskolákban | 1143 | 1318 | 1442 | (1439;1444) | 1562 | 1745 |
| Nyugat-Dunántúli régióban | 1264 | 1422 | 1534 | (1530;1537) | 1646 | 1815 |
| Pannonhalmi járásban | 1300 | 1413 | 1535 | (1491;1571) | 1624 | 1827 |

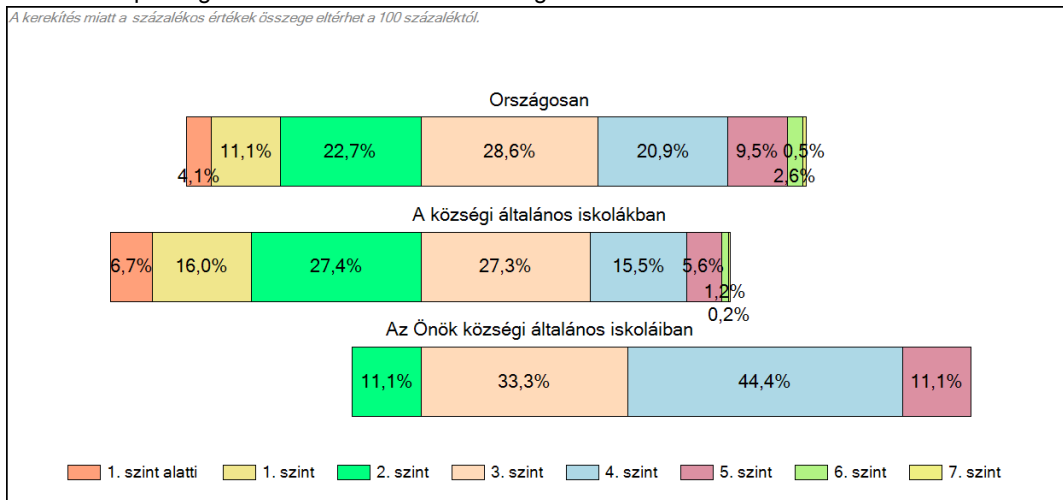
1c Képességeloszlás

Matematika

Az országos eloszlás, valamint a tanulók eredményei a községi általános iskolákban és az Önök községi általános iskoláiban



A tanulók képességszintek szerinti százalékos megoszlása



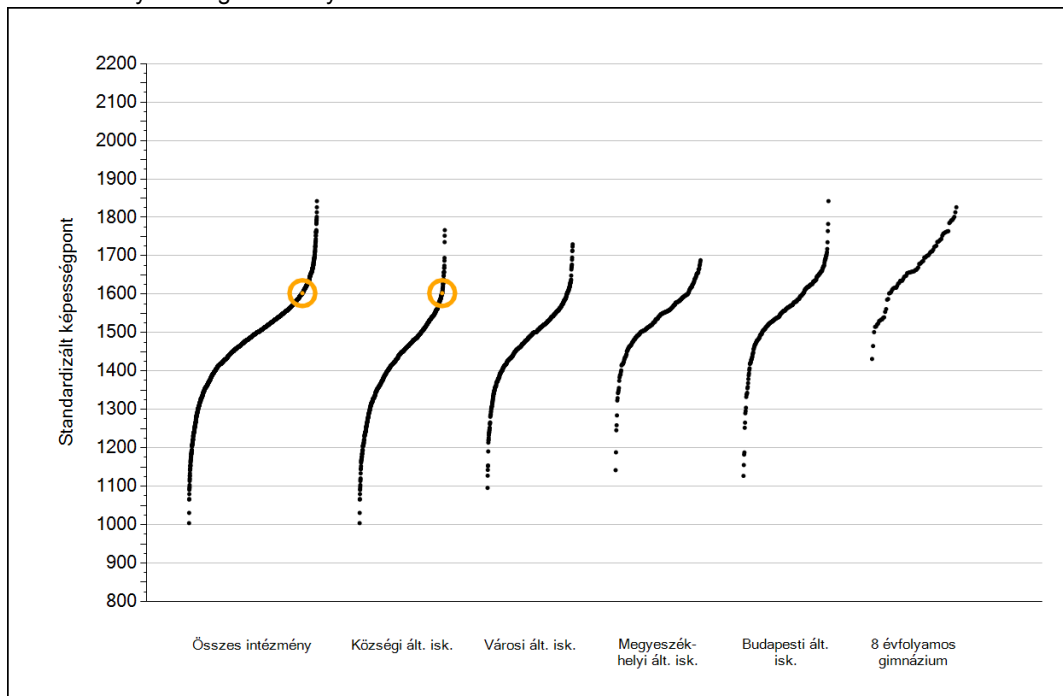
A silver, ornate pocket watch with intricate engravings is placed on an open book. The book's pages are filled with handwritten text in a cursive script. The watch has a decorative, floral-patterned top and a small handle on the side. The scene is softly lit, creating a warm, historical atmosphere.

Szövegértés

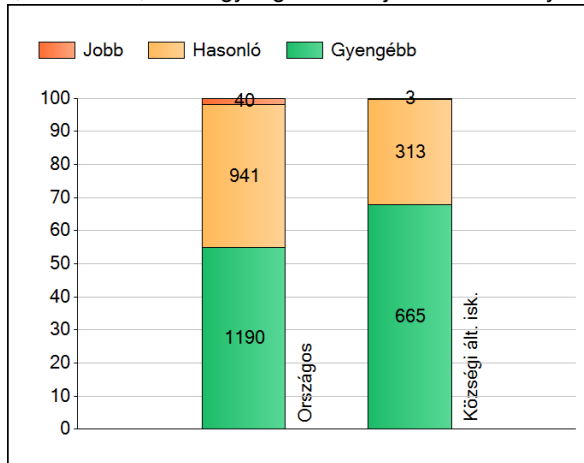
1a

Átlageredmények

Az intézmények átlageredményeinek összehasonlítása



A szignifikánsan jobban, hasonlóan, illetve gyengébben teljesítő intézmények száma és aránya (%)



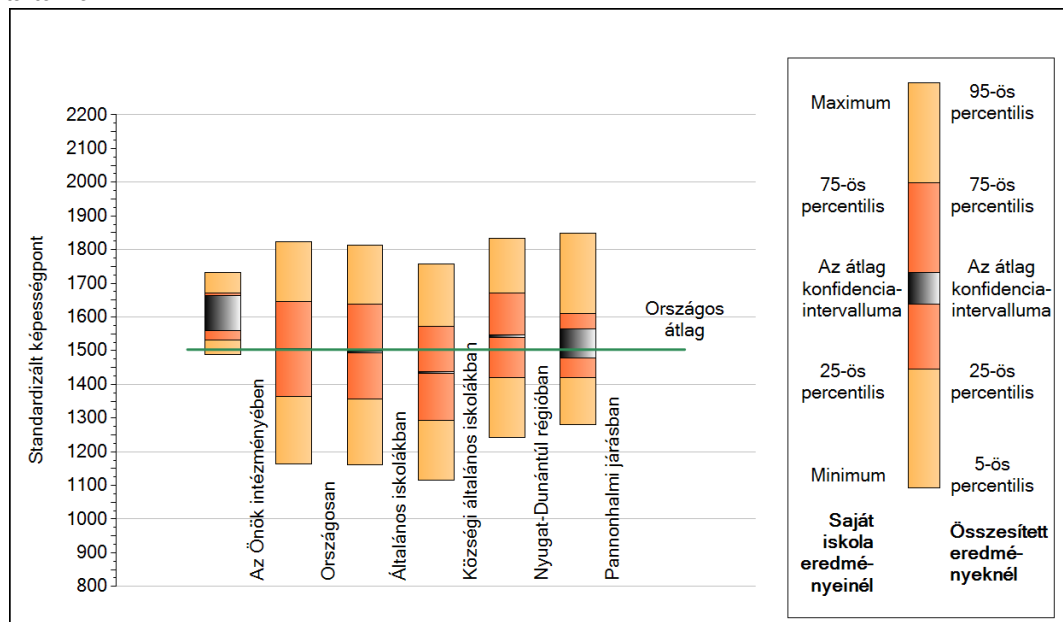
A tanulók átlageredménye és az átlag megbízhatósági tartománya (konfidencia-intervalluma)

| | |
|-------------------------------------|-------------------------|
| Az Önök intézményében | 1603 (1560;1664) |
| Országosan | 1503 (1502;1505) |
| Általános iskolákban | 1496 (1494;1497) |
| Községi általános iskolákban | 1434 (1432;1437) |
| Városi általános iskolákban | 1486 (1484;1488) |
| Megyeszékhelyi általános iskolákban | 1542 (1539;1544) |
| Budapesti általános iskolákban | 1568 (1564;1571) |
| 8 évfolyamos gimnáziumokban | 1671 (1665;1675) |

1b

A képességeloszlás néhány jellemzője

A tanulók képességeloszlása az Önök intézményében és azokban a részpopulációkban, amelyekbe Önök is tartoznak



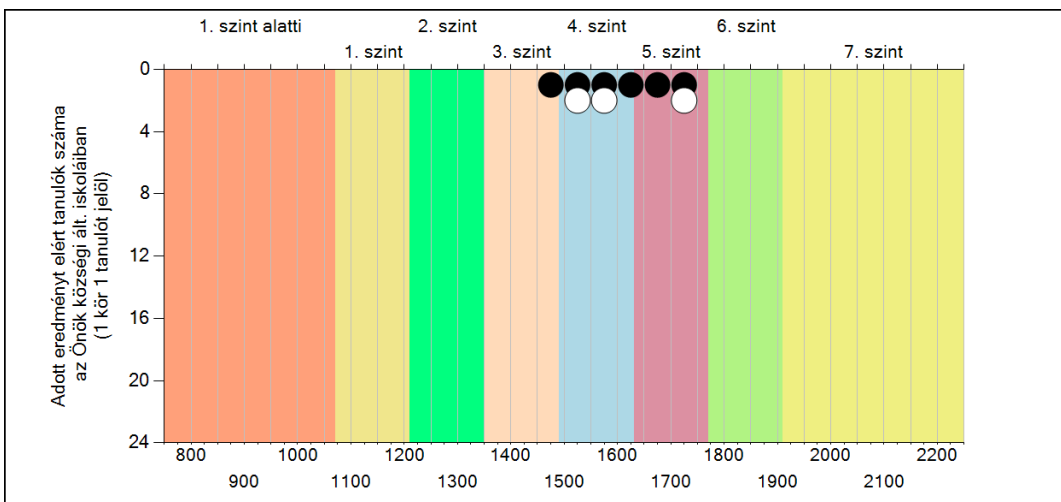
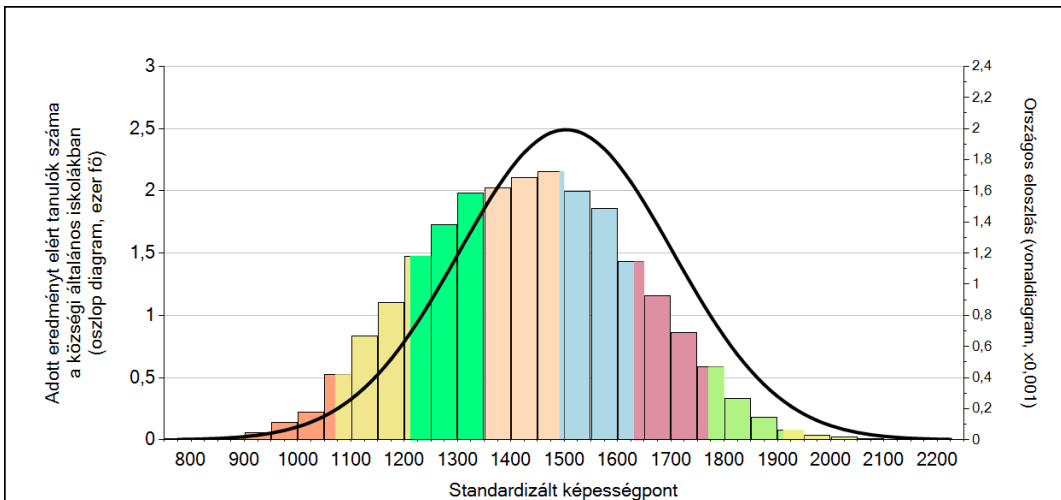
A tanulók képességeloszlása az egyes részpopulációkban

| | Min. / 5-ös perc. | 25-ös perc. | Átlag | (konf. int.) | 75-ös perc. | Max. / 95-ös perc. |
|------------------------------|-------------------|-------------|-------------|--------------------|-------------|--------------------|
| Az Önök intézményében | 1488 | 1531 | 1603 | (1560;1664) | 1670 | 1732 |
| Országosan | 1164 | 1364 | 1503 | (1502;1505) | 1646 | 1824 |
| Általános iskolákban | 1160 | 1358 | 1496 | (1494;1497) | 1637 | 1814 |
| Községi általános iskolákban | 1114 | 1293 | 1434 | (1432;1437) | 1572 | 1757 |
| Nyugat-Dunántúli régióban | 1241 | 1419 | 1542 | (1539;1545) | 1670 | 1832 |
| Pannonhalmi járásban | 1279 | 1419 | 1522 | (1479;1564) | 1611 | 1849 |

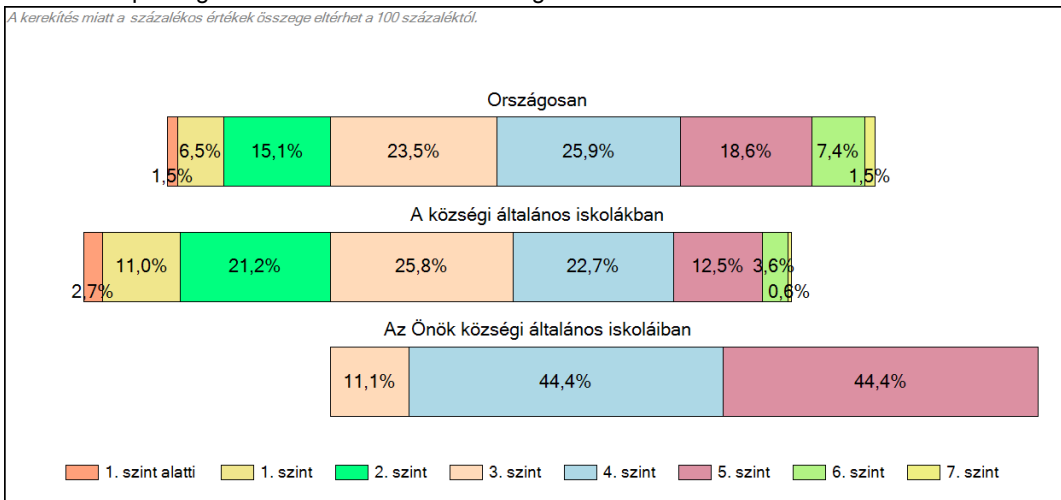
1c

Képességeloszlás

Az országos eloszlás, valamint a tanulók eredményei a községi általános iskolákban és az Önök községi általános iskoláiban



A tanulók képességszintek szerinti százalékos megoszlása



Szövegértés