



FIT-jelentés :: 2012

Telephelyi jelentés

6. évfolyam :: Általános iskola

Szent László Általános Iskola és Óvoda

8431 Bakonyszentlászló, Petőfi u. 1.

OM azonosító: 037141

Telephely kódja: 001



EMBERI ERŐFORRÁSOK
MINISZTERIUMA

● KÖZOKTATÁSI HIVATAL



Létszám adatok

A telephely létszámadatai az általános iskolai képzéstípusban a 6. évfolyamon

Osztály neve	Tanulók száma						
	Összesen	SNI tanulók	Mentesült tanulók	BTMN tanulók	HHH tanulók	Jelentésre jogosult tanulók	A jelentésben szereplők
6a	25	1	1	0	0	24	24
Összesen	25	1	1	0	0	24	24

A Tanulói háttérkérdőívre és a családháttér-indexre vonatkozó létszám adatok

Osztály neve	Tanulók száma		
	Jelentésre jogosultak	Tanulói kérdőívet kitöltötte	Van CSH-indexe
6a	24	24	24
Összesen	24	24	24

A sajátos nevelési igényű vagy problémákkal küzdő tanulók adatai

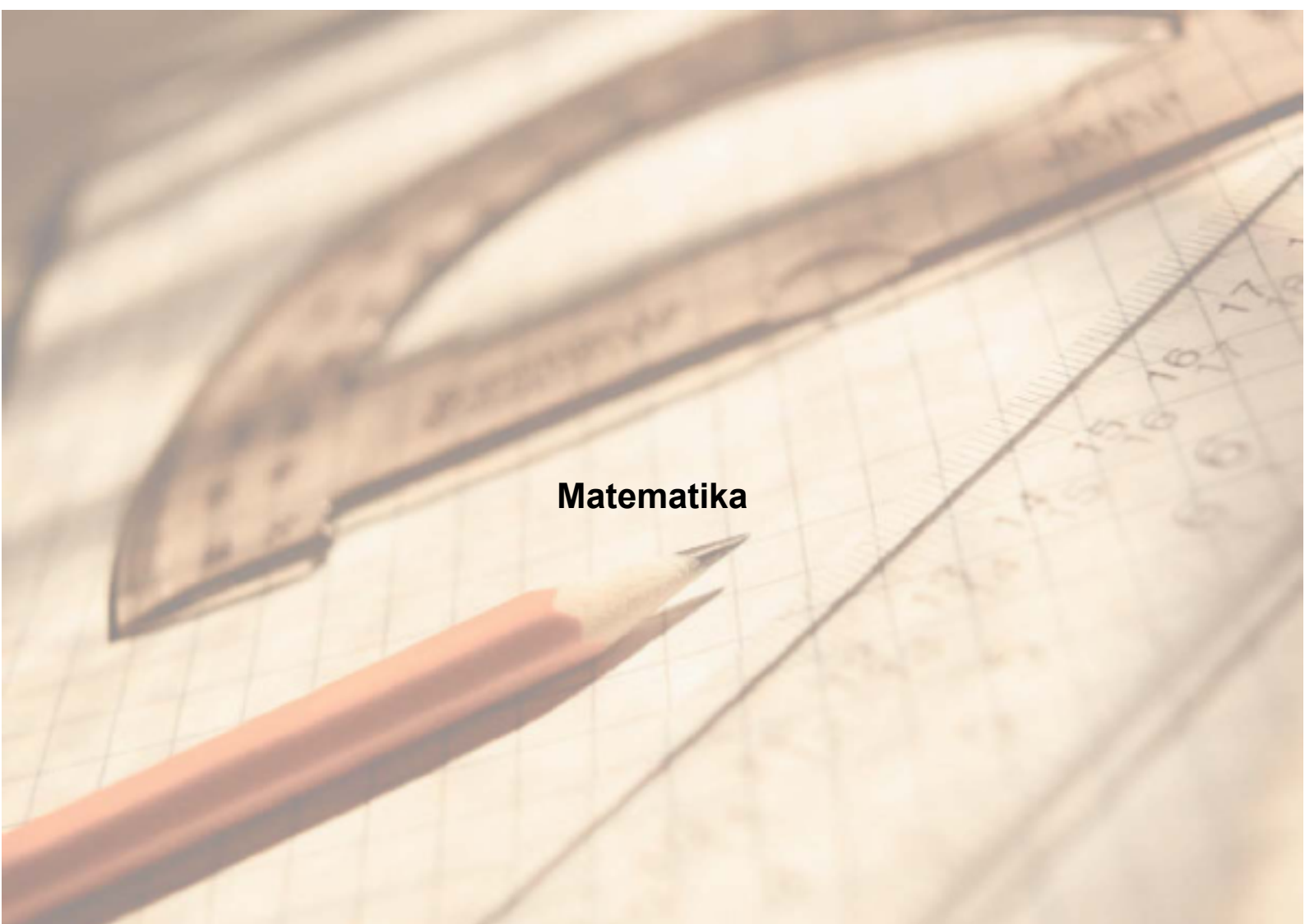
Sajátos nevelési igény típusa	Tanulók száma	
	SNI/BTMN tanulók	Mentesültek a teszt megírása alól
Testi, érzékszervi vagy beszéd fogyatékos tanulók	0	0
Enyhe vagy középsúlyos értelmi fogyatékos vagy autista tanulók	1	1
A megismerő funkciók vagy a viselkedés fejlődésének (organikus okra visszavezethető vagy vissza nem vezethető) tartós és súlyos rendellenességével küzdő tanulók	0	0
Beilleszkedési, tanulási vagy magatartási nehézségekkel küzdő tanulók	0	0
Összesen	1	1

A mentesülő tanulók adatai

A mentesség oka	Tanulók száma
SNI tanuló	1
Ideiglenes sérülés miatt mentesített tanuló	0
Nyelvi szempontból mentesíthető tanuló	0
Összesen	1

A telephely jelentésre jogosult tanulóinak előző év végi matematikajegye

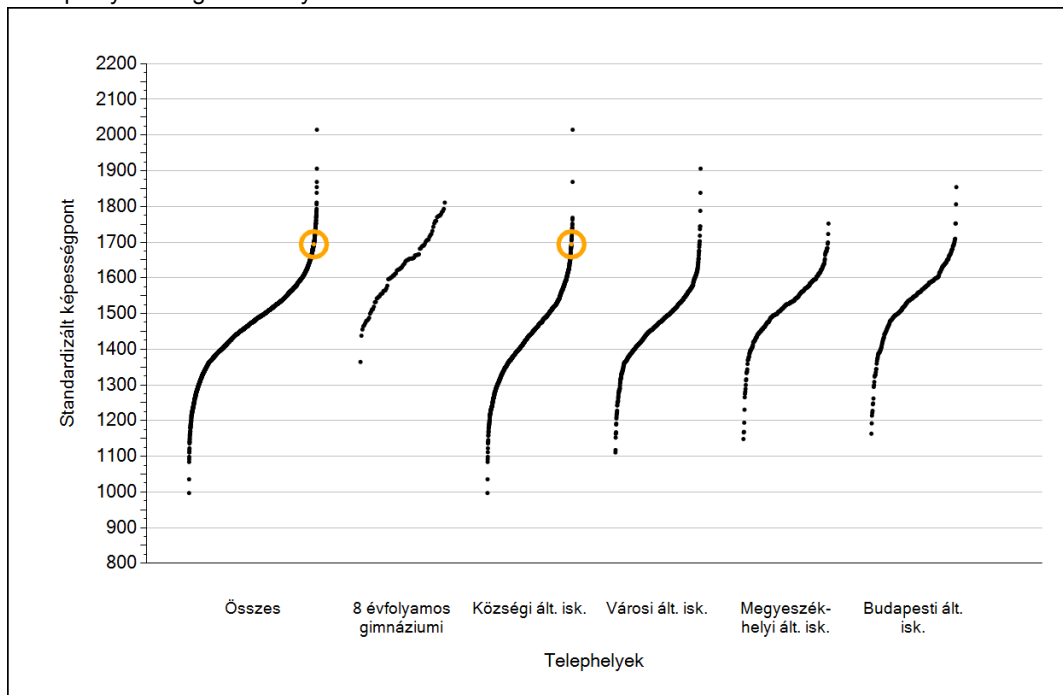
Osztály	Szerepel-e a jelentésben?	Előző év végi matematikajegy						Összesen
		-	1	2	3	4	5	
6a	Jelentésben szereplők	0	0	0	4	14	6	24
	Jelentésben nem szereplők	0	0	0	0	0	0	0
Összesen	Jelentésben szereplők	0	0	0	4	14	6	24
	Jelentésben nem szereplők	0	0	0	0	0	0	0



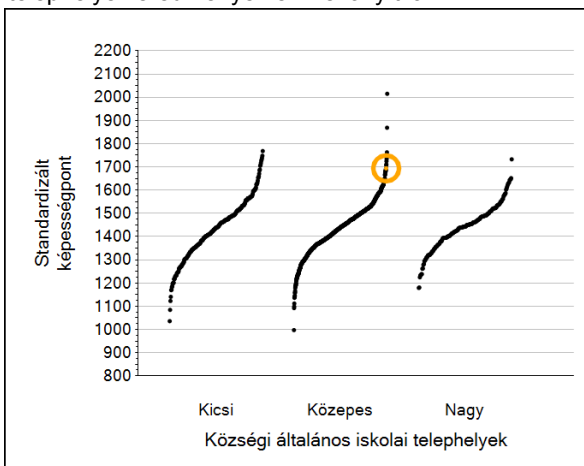
Matematika

1a Átlageredmények

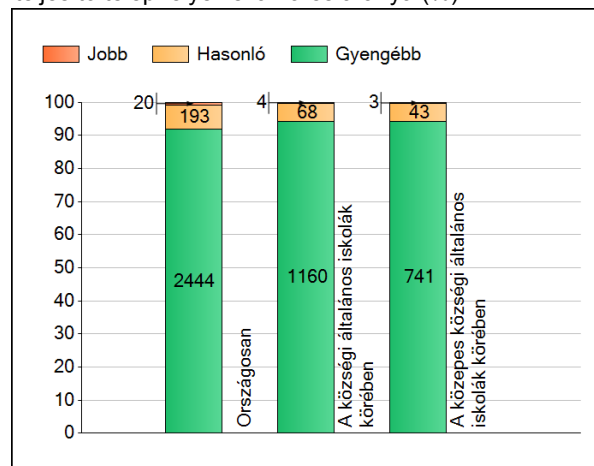
A telephelyek átlageredményeinek összehasonlítása



Az Önök eredményei a községi általános iskolai telephelyek eredményehez viszonyítva



A szignifikánsan jobban, hasonlóan, illetve gyengébben teljesítő telephelyek száma és aránya (%)



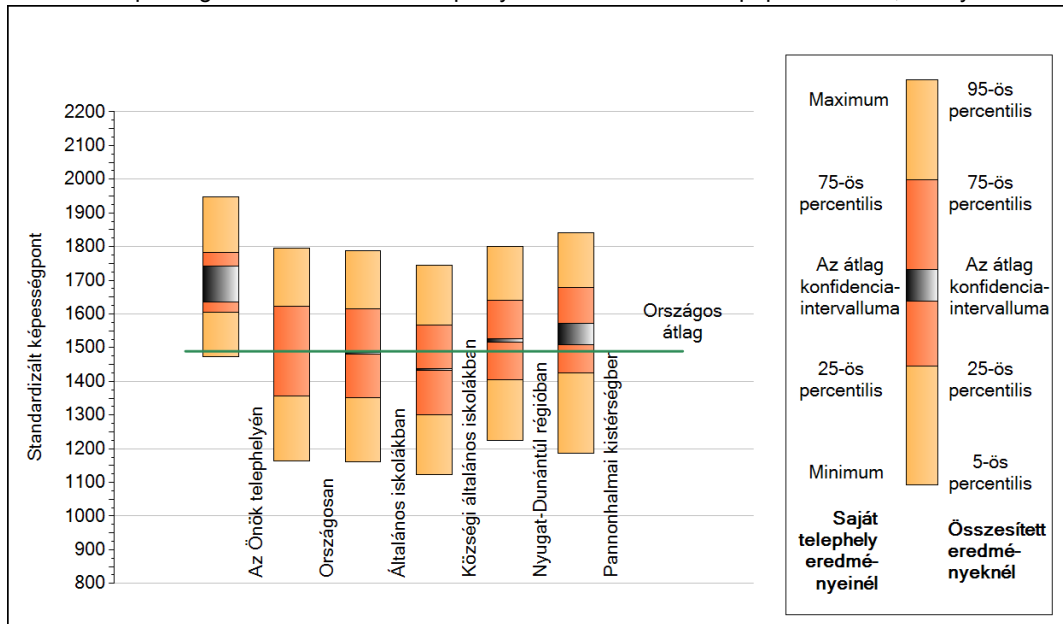
A tanulók átlageredménye és az átlag megbízhatósági tartománya (konfidencia-intervalluma)

Az Önök telephelyén	1694 (1636;1743)		
Országosan	1489 (1489;1490)		
8 évfolyamos gimnáziumokban	1640 (1634;1645)		
Ált. isk.	1483 (1482;1484)		
Községi ált. isk.	1435 (1432;1437)		
Városi ált. isk.	1471 (1469;1473)	Kis községek ált. isk.	1426 (1421;1430)
Megyeszékhelyi ált. isk.	1532 (1530;1535)	Közepes községek ált. isk.	1434 (1432;1437)
Budapesti ált. isk.	1549 (1547;1552)	Nagy községek ált. isk.	1442 (1438;1447)

1b

A képességeloszlás néhány jellemzője

A tanulók képességeloszlása az Önök telephelyén és azokban a részpopulációkban, amelyekbe Önök is tartoznak

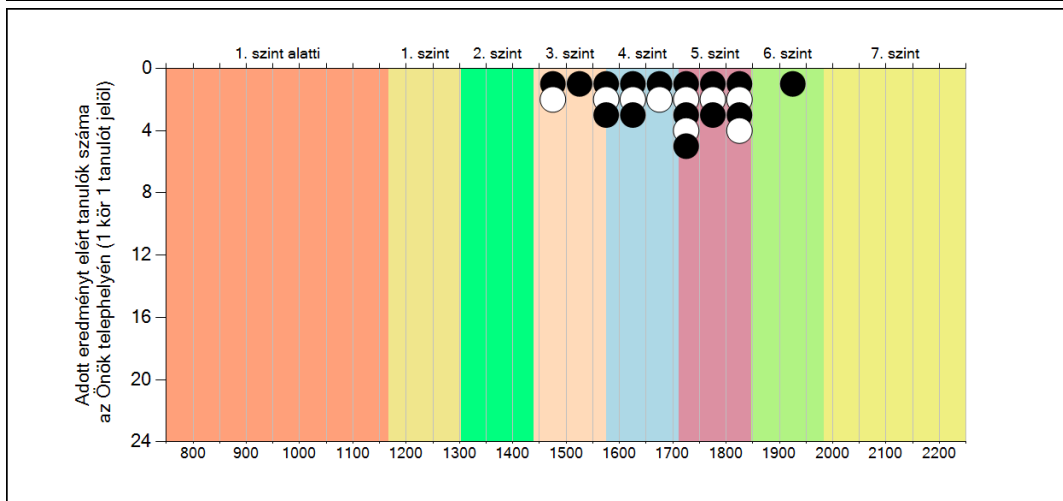
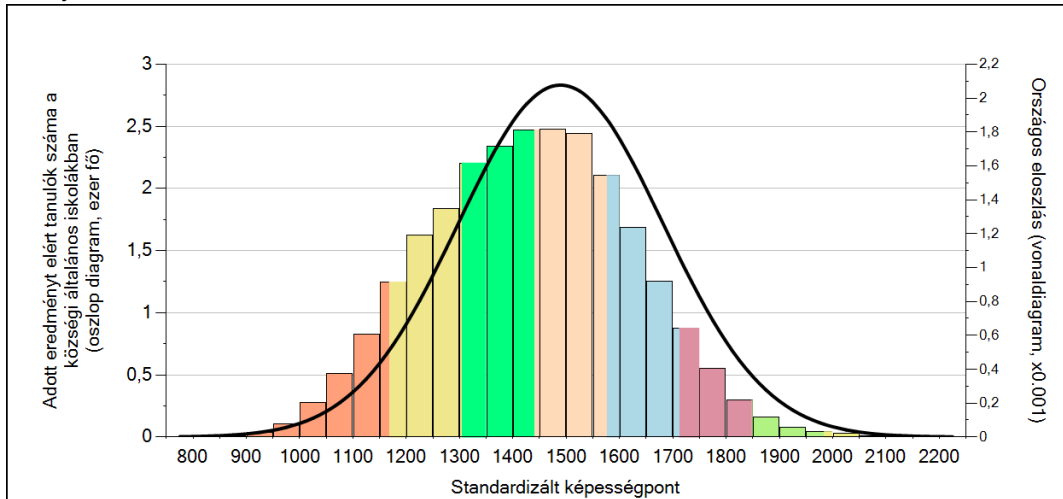


A tanulók képességeloszlása az egyes részpopulációkban

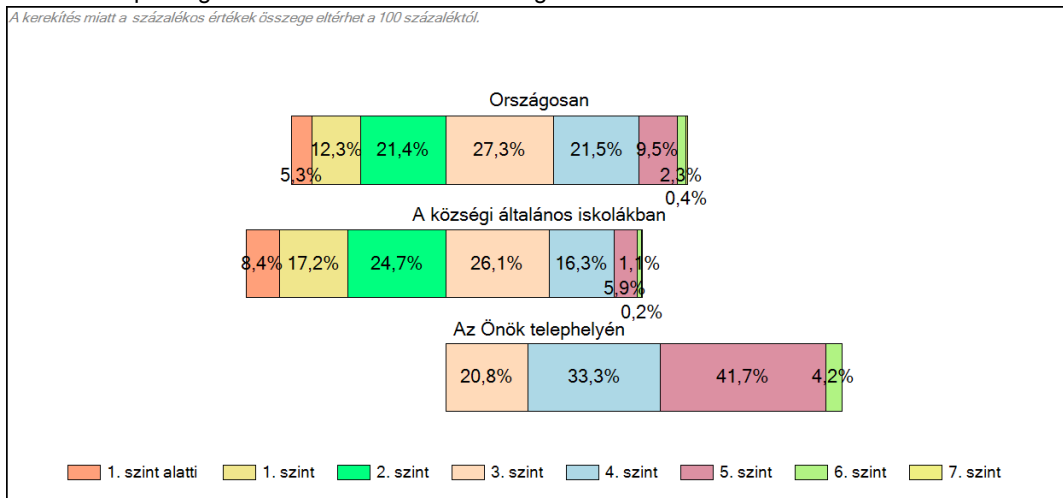
	Min. / 5-ös perc.	25-ös perc.	Átlag (konf. int.)	75-ös perc.	Max. / 95-ös perc.
Az Önök telephelyén	1474	1606	1694 (1636;1743)	1782	1946
Országosan	1164	1357	1489 (1489;1490)	1623	1795
Általános iskolákban	1160	1351	1483 (1482;1484)	1615	1787
Községi általános iskolákban	1124	1300	1435 (1432;1437)	1567	1743
Nyugat-Dunántúl régióban	1224	1404	1522 (1517;1525)	1641	1800
Pannonhalmi kistérségben	1186	1424	1540 (1508;1572)	1678	1841

1c Képességeloszlás

Az országos eloszlás, valamint a tanulók eredményei a községi általános iskolákban és az Önök községi általános iskolájában



A tanulók képességszintek szerinti százalékos megoszlása

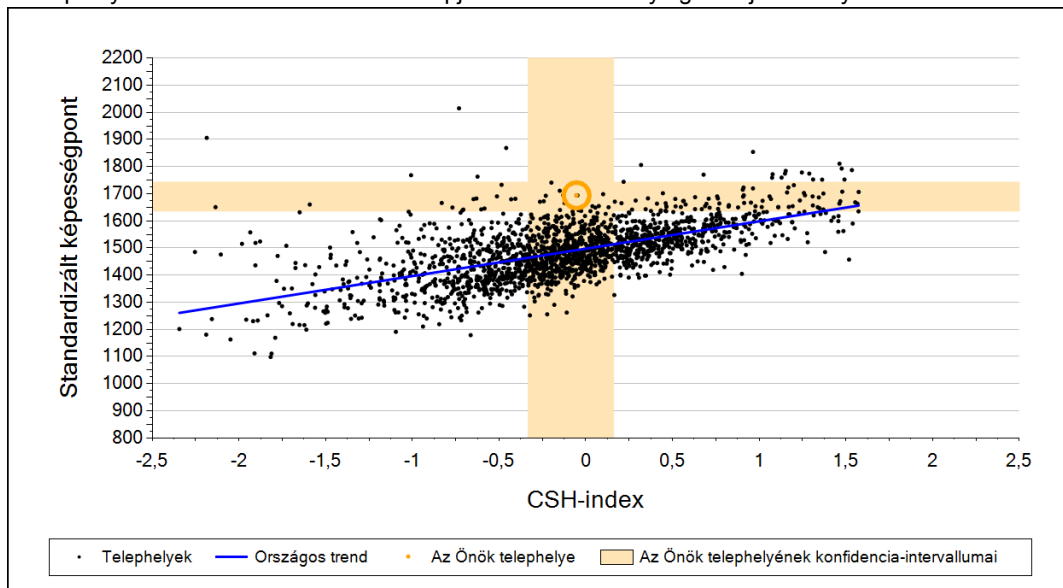


Matematika

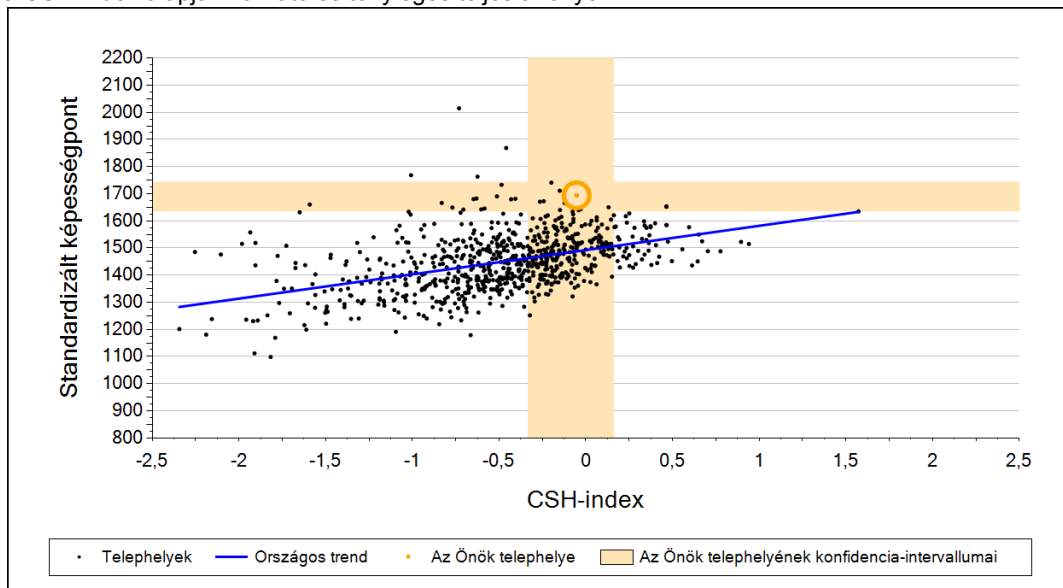
2a

Átlageredmény a CSH-index tükrében*

A telephelyek tanulóinak a CSH-index alapján várható és tényleges teljesítménye



A községi általános iskolai telephelyek tanulóinak a CSH-index alapján várható és tényleges teljesítménye



Telephelyeik eredménye a regressziós becslés alapján várható eredmény tükrében

Telephelyük tényleges eredménye	1694	(1636;1743)
Várható eredmény az összes telephelyre illesztett regressziós egyenes alapján	1492	(a tényleges eredményénél szignifikánsan jobb)
Várható eredmény a községi általános iskolai telephelyekre illesztett regressziós egyenes alapján	1488	(a tényleges eredményénél szignifikánsan jobb)

A CSH-index átlagértéke és az átlag megbízhatósági tartománya

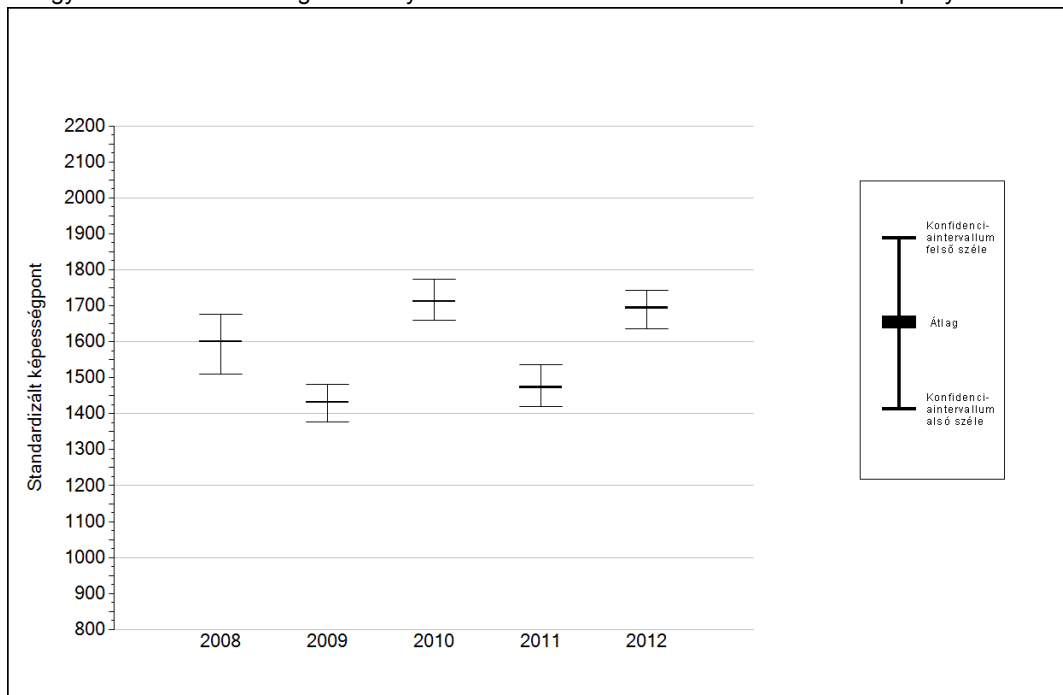
Az Önök telephelyén	-0,053	(-0,336;0,160)
Országosan	-0,035	(-0,040;-0,030)
Községi általános iskolákban	-0,537	(-0,550;-0,520)

* Csak azok a telephelyek szerepelnek az ábrákon, amelyeken legalább a diákok kétharmadára és legalább tíz tanulóra kiszámítható a CSH-index, és a CSH-indexszel rendelkező diákok átlaga belesik az összes diák képességátlagának konfidencia-intervallumába mindkét felmért terület esetében.

4a

Az átlageredmény alakulása a 6. évfolyamon*

Az egyes években elért átlageredmények és konfidencia-intervallumaik az Önök telephelyén



Év	Átlag (konf. int.)	A 2012. évi eredmény és a korábbi évek eredményei közötti különbség (konf.int.)
2012	1694 (1636;1743)	-
2011	1474 (1420;1535) ↑	220 (136;278)
2010	1712 (1660;1773) ⊕	-18 (-110;72)
2009	1431 (1376;1481) ↑	263 (193;342)
2008	1601 (1509;1677) ↑	93 (7;180)

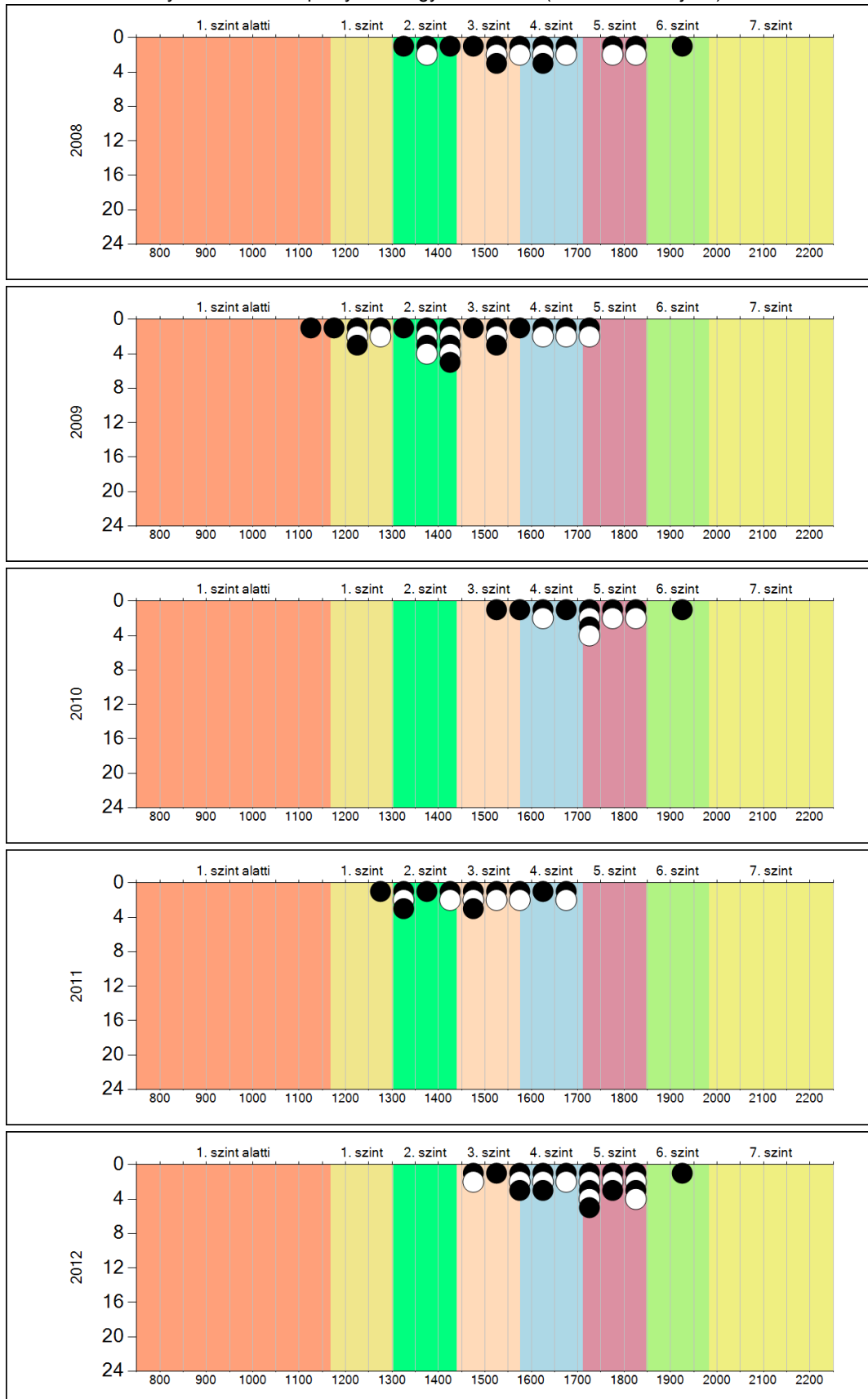
- ↑ A 2012. évi eredmény szignifikánsan magasabb
- ⊕ Nincs szignifikáns változás a 2012. évi eredményekben
- ↓ A 2012. évi eredmény szignifikánsan alacsonyabb

* A FIT- jelentésben ez évtől kezdődően a 95%-os megbízhatósági tartományokat tüntetjük fel, ezért a 2008-2011 évi átlageredmények esetében a táblázatban látható megbízhatósági tartomány szélesebb a korábbi jelentésekben szereplő 90%-os megbízhatósági tartománynál.

4b

A képességeloszlás alakulása a 6. évfolyamon

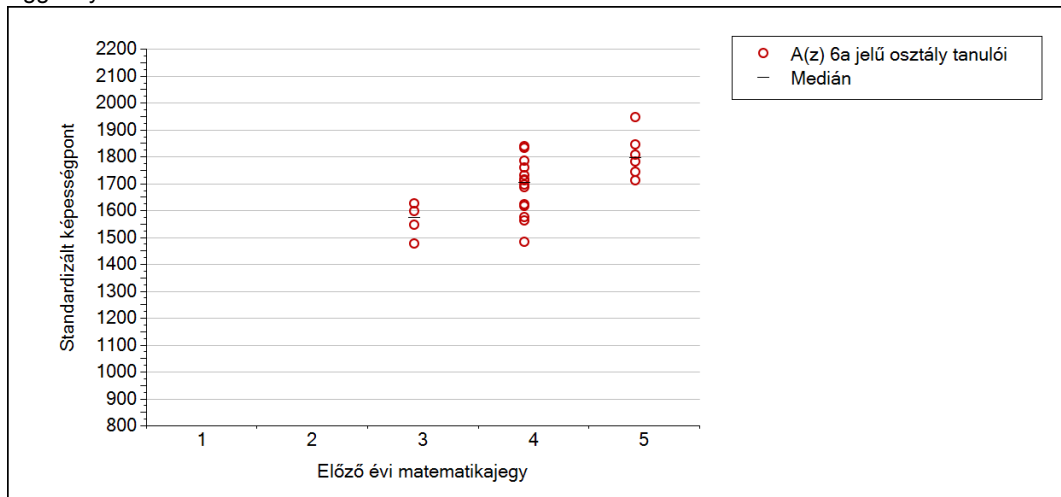
A tanulók eredményei az Önök telephelyén az egyes években (1 kör 1 tanulót jelöl)



5c

A képességeloszlás az előző év végi matematikajegy függvényében

A tanulók képességeloszlása az Önök telephelyén működő osztályokban az előző év végi matematikajegy függvényében



	Előző év végi matematikajegy	Minimum	Medián	Maximum
A(z) 6a jelű osztály	1	-	-	-
	2	-	-	-
	3	1474	1571	1625
	4	1481	1701	1837
	5	1709	1793	1946

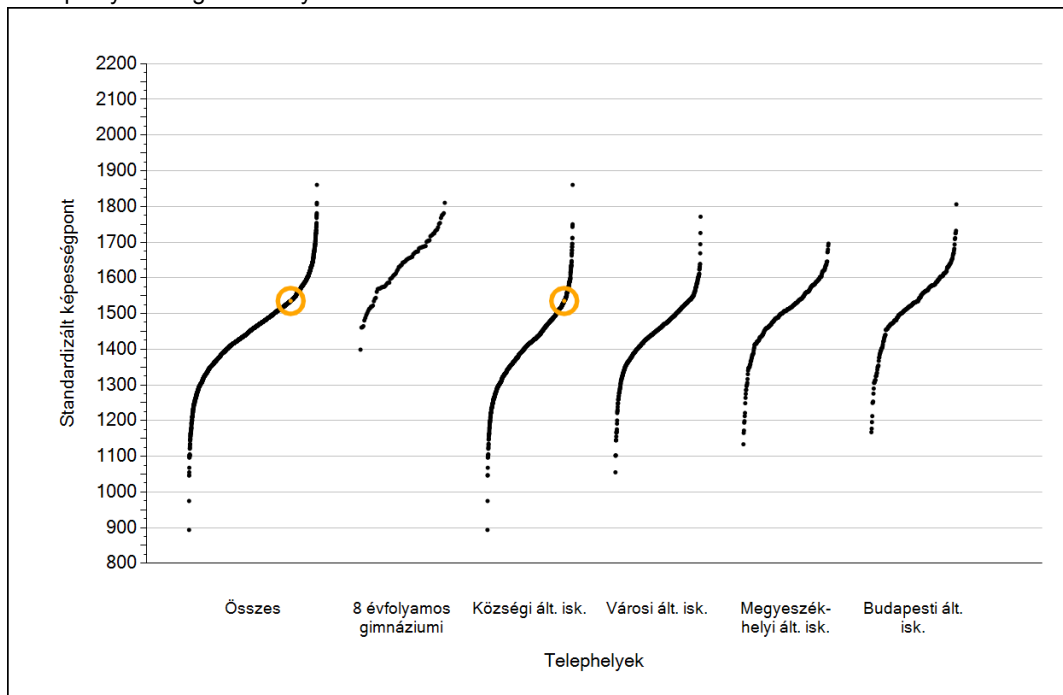
A decorative silver pocket watch with intricate engravings is placed on an open book. The watch has a round face and a small handle. The book's pages are visible, showing some text. The background is softly blurred, suggesting a library or study setting.

Szövegértés

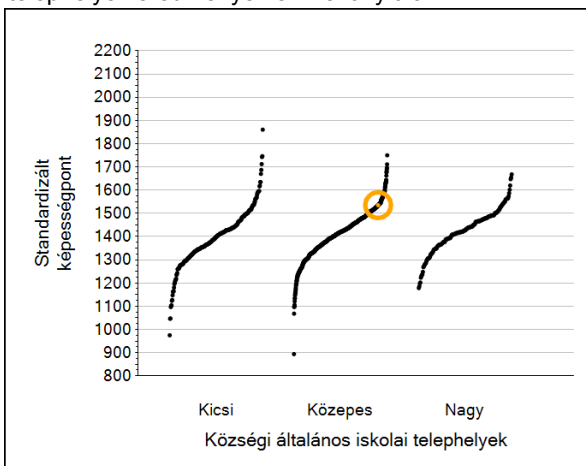
1a

Átlageredmények

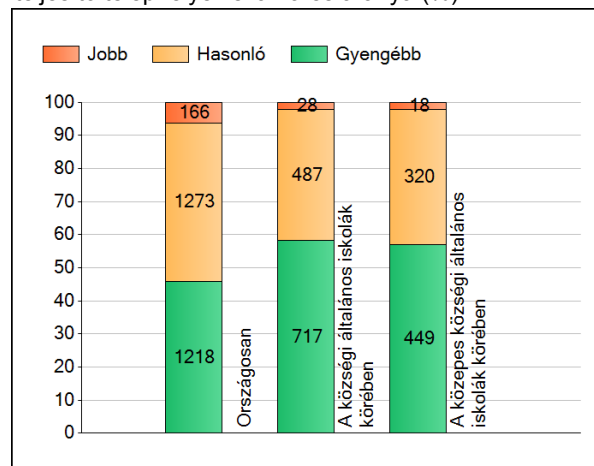
A telephelyek átlageredményeinek összehasonlítása



Az Önök eredményei a községi általános iskolai telephelyek eredményehez viszonyítva



A szignifikánsan jobban, hasonlóan, illetve gyengébben teljesítő telephelyek száma és aránya (%)



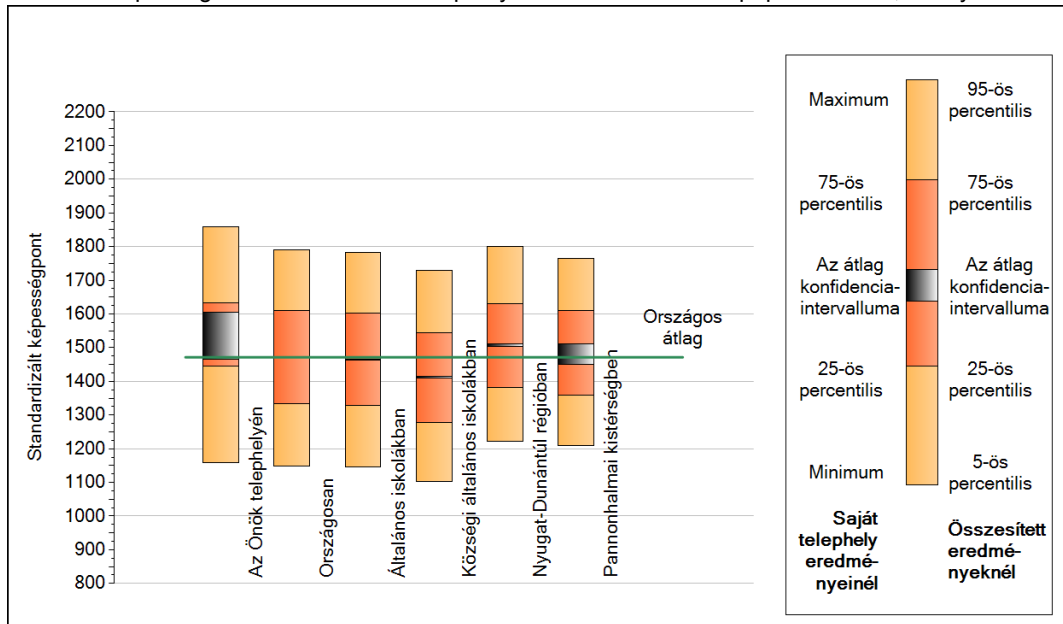
A tanulók átlageredménye és az átlag megbízhatósági tartománya (konfidencia-intervalluma)

Az Önök telephelyén	1535 (1466;1604)	
Országosan	1472 (1470;1473)	
8 évfolyamos gimnáziumokban	1641 (1637;1646)	
Ált. isk.	1464 (1463;1465)	
Községi ált. isk.	1412 (1409;1414)	
Városi ált. isk.	1453 (1451;1454)	Kis községek ált. isk.
Megyeszékhelyi ált. isk.	1515 (1512;1518)	Közepes községek ált. isk.
Budapesti ált. isk.	1536 (1534;1539)	Nagy községek ált. isk.
		1388 (1382;1393)
		1413 (1410;1415)
		1424 (1419;1428)

1b

A képességeloszlás néhány jellemzője

A tanulók képességeloszlása az Önök telephelyén és azokban a részpopulációkban, amelyekbe Önök is tartoznak

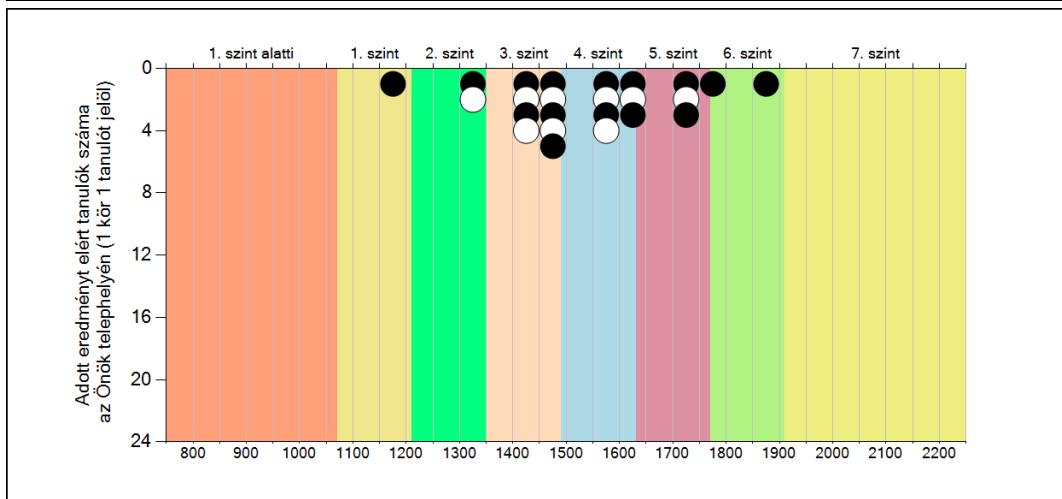
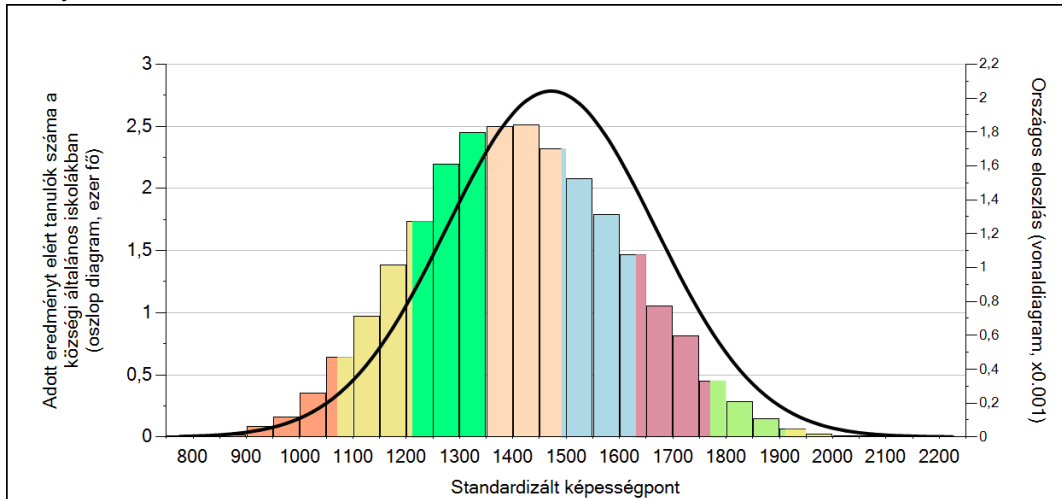


A tanulók képességeloszlása az egyes részpopulációkban

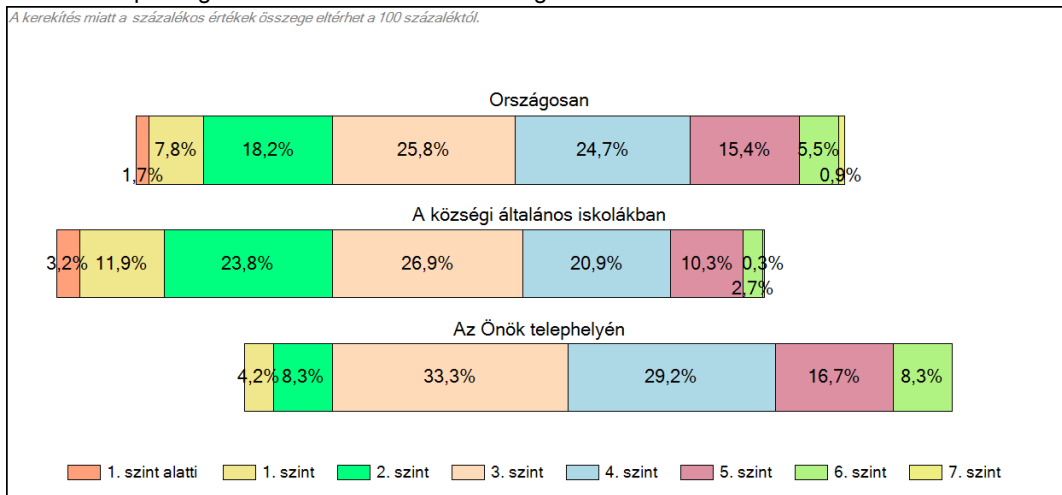
	Min. / 5-ös perc.	25-ös perc.	Átlag (konf. int.)	75-ös perc.	Max. / 95-ös perc.
Az Önök telephelyén	1158	1446	1535 (1466;1604)	1633	1860
Országosan	1149	1334	1472 (1470;1473)	1610	1791
Általános iskolákban	1146	1328	1464 (1463;1465)	1601	1781
Községi általános iskolákban	1103	1277	1412 (1409;1414)	1545	1730
Nyugat-Dunántúl régióban	1222	1383	1507 (1503;1511)	1630	1800
Pannonhalmi kistérségben	1209	1359	1482 (1449;1512)	1610	1764

1c Képességeloszlás

Az országos eloszlás, valamint a tanulók eredményei a községi általános iskolákban és az Önök községi általános iskolájában



A tanulók képességszintek szerinti százalékos megoszlása

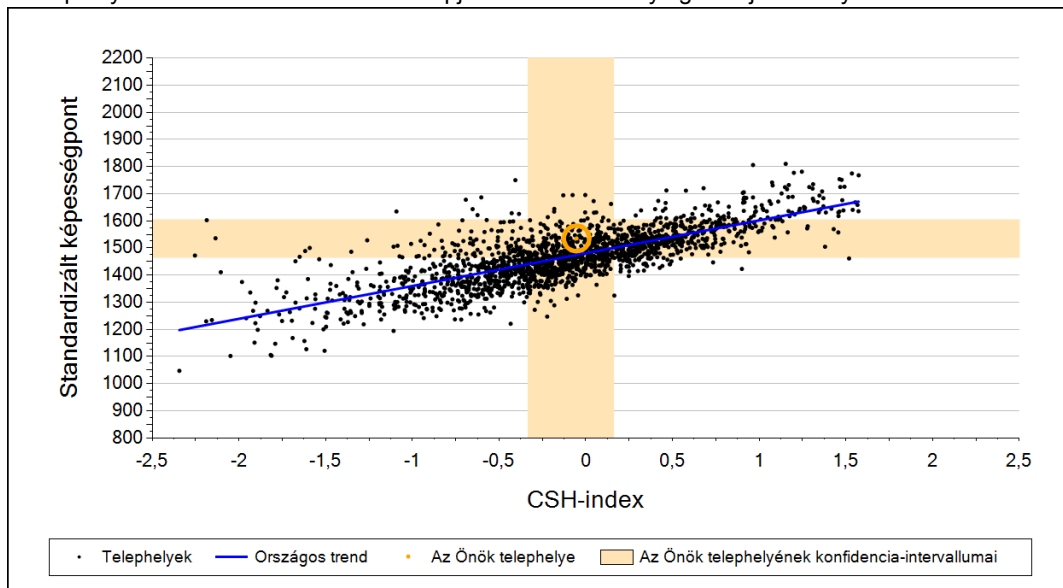


Szövegértés

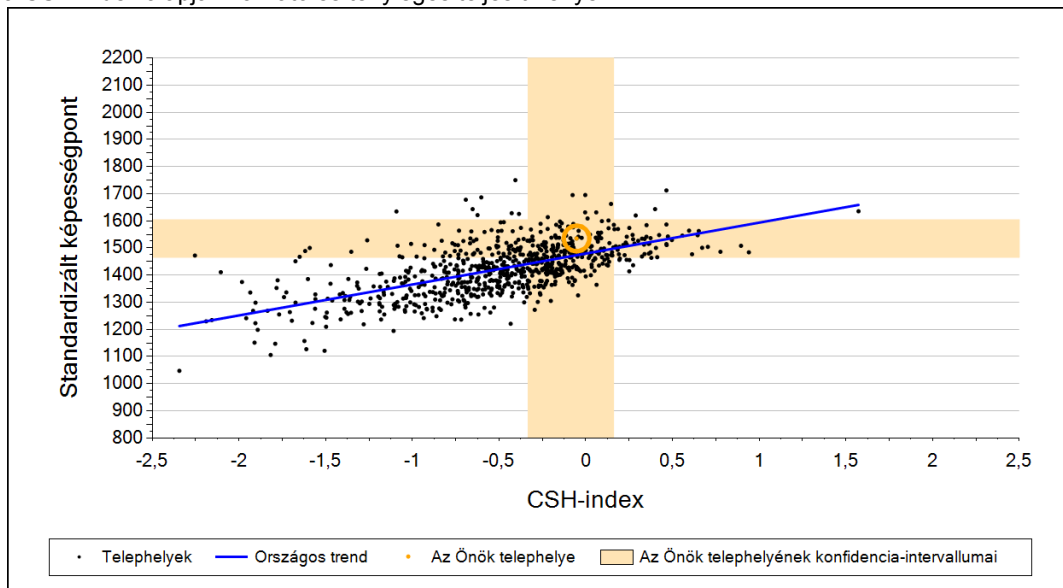
2a

Átlageredmény a CSH-index tükrében*

A telephelyek tanulóinak a CSH-index alapján várható és tényleges teljesítménye



A községi általános iskolai telephelyek tanulóinak a CSH-index alapján várható és tényleges teljesítménye



Telephelyeik eredménye a regressziós becslés alapján várható eredmény tükrében

Telephelyük tényleges eredménye	1535	(1466;1604)
Várható eredmény az összes telephelyre illesztett regressziós egyenes alapján	1474	(a tényleges eredmény ettől nem különbözik szignifikánsan)
Várható eredmény a községi általános iskolai telephelyekre illesztett regressziós egyenes alapján	1473	(a tényleges eredmény ettől nem különbözik szignifikánsan)

A CSH-index átlagértéke és az átlag megbízhatósági tartománya

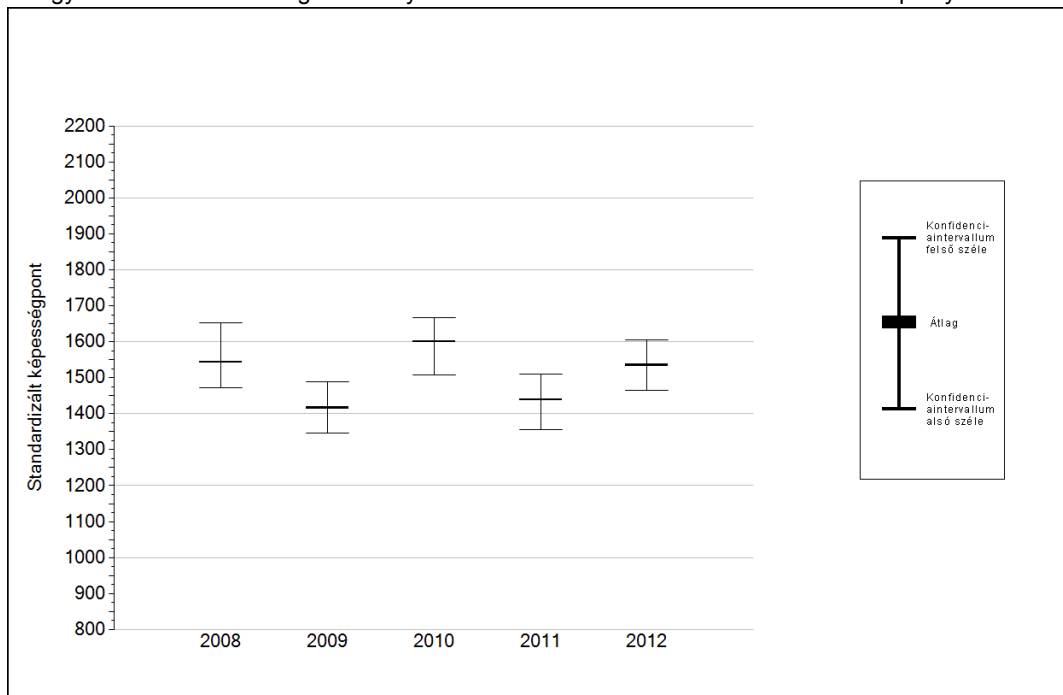
Az Önök telephelyén	-0,053	(-0,336;0,160)
Országosan	-0,035	(-0,040;-0,030)
Községi általános iskolákban	-0,537	(-0,550;-0,520)

* Csak azok a telephelyek szerepelnek az ábrákon, amelyeken legalább a diákok kétharmadára és legalább tíz tanulóra kiszámítható a CSH-index, és a CSH-indexszel rendelkező diákok átlaga belesik az összes diák képességátlagának konfidencia-intervallumába mindkét felmért terület esetében.

4a

Az átlageredmény alakulása a 6. évfolyamon*

Az egyes években elért átlageredmények és konfidencia-intervallumaik az Önök telephelyén



Év	Átlag (konf. int.)	A 2012. évi eredmény és a korábbi évek eredményei közötti különbség (konf.int.)
2012	1535 (1466;1604)	-
2011	1439 (1355;1510) ↑	96 (3;182)
2010	1600 (1508;1668) ○	-65 (-176;50)
2009	1416 (1345;1489) ↑	119 (11;222)
2008	1544 (1471;1652) ○	-8 (-166;103)

- ↑ A 2012. évi eredmény szignifikánsan magasabb
- Nincs szignifikáns változás a 2012. évi eredményekben
- ↓ A 2012. évi eredmény szignifikánsan alacsonyabb

* A FIT- jelentésben ez évtől kezdődően a 95%-os megbízhatósági tartományokat tüntetjük fel, ezért a 2008-2011 évi átlageredmények esetében a táblázatban látható megbízhatósági tartomány szélesebb a korábbi jelentésekben szereplő 90%-os megbízhatósági tartománynál.

4b

A képességeloszlás alakulása a 6. évfolyamon

A tanulók eredményei az Önök telephelyén az egyes években (1 kör 1 tanulót jelöl)

